

현장이 답이다!

[뛰어요, 적극행정!

웃어요, 군민행복!]



 화천 군

화천군 공직자 여러분의 적극행정이

화천의 현재를 웃게 하고,
화천의 미래를 밝게 합니다. 

전국최초! 농촌형 스마트 안심셔틀(H-IUM)운영



추진배경

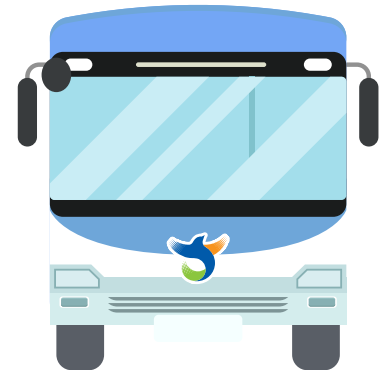
- 도시지역 비율 전국 강원도 상주인구 최하위
- 접경지역 내 교통망 불편으로 돌봄 및 케어의 공백·누수 발생

사업내용

- 20인승 어린이통학버스 / 1년 / 1대 *이용료 : 무료, (1일 평균 51명 탑승)
- AI기반 수요응답형(MOD) 시스템 구축 및 어플을 통한 실시간 배차 및 운영
(운영시스템) MOD(Mobility on Demand) 수요응답형 버스

주요성과

- 생활SOC의 스마트화로 학부모의 돌봄 부담 개선
- 농어촌 교육 및 돌봄 환경의 근본적 개선 도모
- 민간협업을 통한 4차산업(AI) 기술 도입 및 활용





추진배경

- 27사단 해체 시 제2의 폐광지역처럼 지역상경기 붕괴 우려
- 국방개혁 2.0으로 인한 군부대 유희부지 활용으로 지역경제 활성화 및 민군협력 사업의 우수사례 활용 기대

사업내용

- 지역특화산업으로 군수용품 농공단지 조성(총면적 83,000㎡, 업체수 20개)
- 기부양여를 통한 해당부지 화천군 매각 및 항공대 도심지 외곽 이전



새로운 항공대 시설 조성 및 기부 (화천군 ▶ 국방부)

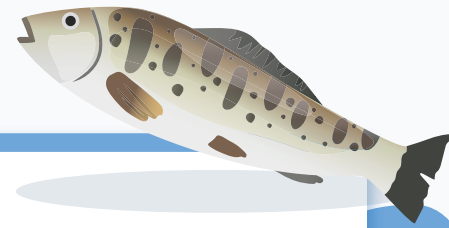
27사단 항공대 부지 양여 (국방부 ▶ 화천군)

- 사내면 시가지 고도체한 완화(해제)

주요성과

- 27사단 항공대 부지 화천군 매각 및 새로운 항공대 도심 외곽 이전
- 27사단 해체에 따른 지역경제 활성화 대안으로 군수용품 농공단지 조성

산천어축제 취소에 따른 산천어 제품 개발 및 판매



추진배경

- 2021년 화천산천어 축제 취소로 이미 계약한 산천어 처리방안 고심
- 지구온난화, 전염병 등 위험 요인을 이겨낼 수 있는 지속가능한 축제 고민



사업내용

- 유명 셰프와 기자단(19개 언론사)이 참여한 시식회 개최 ▶ **가능성 확인**
- 산천어반건조, 살코기캔, 묵은지통조림, 산천어밀키트 어간장, 산천어묵, 산천어 종합선물세트 식품 개발 및 판매

주요성과

- 판매 개시한 2021년 1월 28일부터 2월 7일사이 모든 상품 완판기록
- 산천어축제가 **산천어산업화로 전환**되는 원년으로 위기극복
- 포스트 코로나19 산천어축제 ⇒ **“지속가능한 축제” 이미지 창출**



추진배경

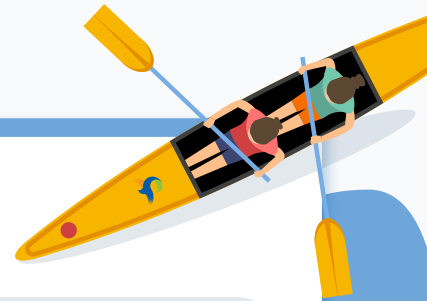
코로나19 바이러스로부터 훈련 및 대회참가 선수단의 안전성 확보 후 전지훈련팀 유치 및 전국대회를 개최하여 침체되어 있는 지역경제의 활성화 도모.

사업내용

- 코로나-19 PCR 검사비 지원으로 전지훈련 및 대회유치에 안전성확보
 - 전지훈련팀 : 11팀/61명(조정, 카누)
 - 전국대회유치 : 41팀/515명(춘계여자축구대회)

주요성과

- | | |
|---|---|
| <ul style="list-style-type: none"> • <u>2021년 전지훈련 유치</u> <ul style="list-style-type: none"> - 종 목 : 4개종목(조정, 카누, 축구, 레슬링) - 팀수 및 년인원 : 42팀 / 8,27명 - 경제파급효과 : 6.5억원 | <ul style="list-style-type: none"> • <u>2021년 전국대회 개최</u> <ul style="list-style-type: none"> - 종 목 : 4개종목(조정, 카누, 축구) - 팀수 및 년인원 : 189팀 / 1,900명 - 경제파급효과 : 10억원 |
|---|---|





추진배경

관내 민간 산후조리원 및 산모신생아 건강관리 제공기관의 부재로 인한 임산부의 불편과 경제적 부담완화

사업내용



화천형 공공산후조리원이 특별한 이유

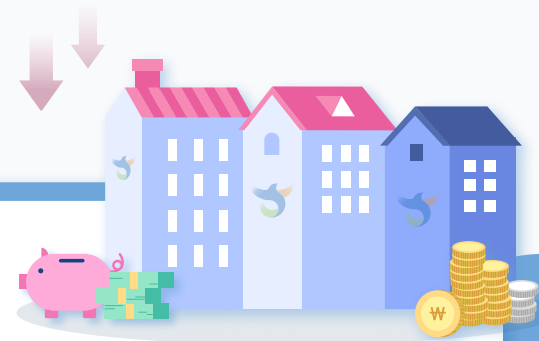
"통합형 공공산후조리원"

의료기관 » 산후조리원 » 임신·출산지원센터 » 메디컬셔틀

- ① 산후조리는 물론 산모 및 유아의 건강관리 · 진료 용이 (민간 소아청소년과, 산부인과 전문의 상주)
- ② 응급상황 발생시 즉시 대처
- ③ 임신 · 출산 관련 교육 및 지원 서비스 혜택 용이
- ④ 교통약자 셔틀버스 운영

주요성과

- 행안부 저출산대응 공모사업 선정(특교세 3억원)



추진배경

- 초고령화 사회 진입으로 관내 저소득층 어르신을 위한 주거환경 개선 및 복지시설 마련 필요
- 노인계층의 주거복지향상을 위하여 사업부지 주변 지역주민과 간담회를 통하여 사업부지 선정 후 국토교통부 공공실버주택사업 공모 신청 확정

사업내용

- 공공실버주택(영구임대) 120세대 / 실버복지센터 1,616㎡
 [건축내용] - 공공실버주택[2층~15층] : 전용면적 24㎡ 66세대 / 33㎡ 54세대
 - 실버복지센터[1층~2층(일부)] : 다목적강당, 체력단련실, 물리치료실 등

주요성과

- 입주민·60세 이상 주민을 위한 **복지서비스의 결합으로 종합적 지원** 제공
 - 전문 영양사 조리사 배치하여 저렴하지만 영양 높은 식사 제공
 - 전문강사의 운동 프로그램 참여
 - 간단한 혈압측정 및 안마의자와 물리치료 기구 이용
 - 당구 및 노래교실 등 취미활동 및 각종 평생교육 강좌 참여

LPG배관망 사업



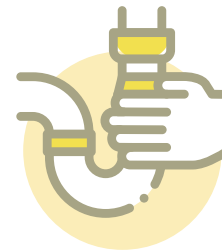
추진배경

- 도시가스 미공급 농어촌지역에 대해 LPG배관망 설치로 안정성, 편리성, 경제성 제고로 주민의 에너지 복지 향상
- 도시가스 미공급지역내 주민 등 연료취약계층의 연료 사용환경 개선

사업내용

소형 저장탱크, 공급배관망, 보일러 등 설치

- 대상마을 : 1개 마을(신대리 토고미마을)
- 공급세대 : 신대리862-2외 79세대
- 주요내용 : 도시가스 미공급 마을에 LPG소형저장탱크 및 공급배관 설치



주요성과

- LPG 공급 유통구조 개선으로 **가격인하 효과** 및 **에너지 복지 향상**
- LPG소형 저장탱크 활용으로 **주거환경개선** 및 **소비자 편의성 증대**



- ✓ **군민 여러분의 제안에
귀 기울이고,**
- ✓ **가장 빠른 해결방법을
찾아내겠습니다.**

화천군 홈페이지 : <https://www.ihc.go.kr> ▶ 정보공개 ▶ 적극행정