

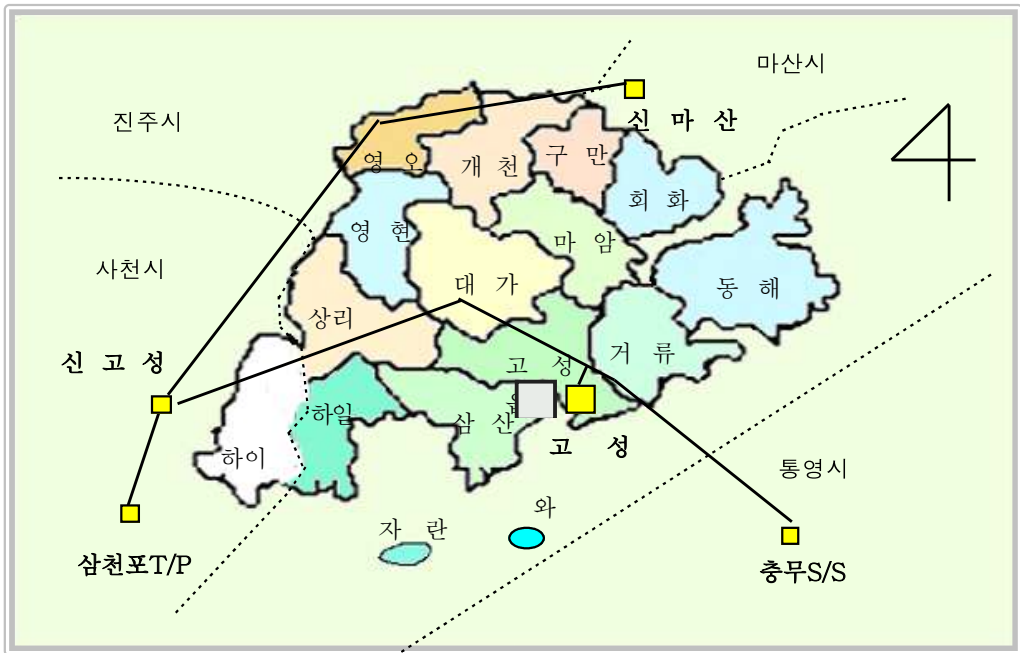
제 3 절 전 기

1. 일반현황

가. 연 혁

- 1) 1930. 3. 27 : 고성전기주식회사 설립
- 2) 1961. 7. 1 : 마산영업소 고성출장소
- 3) 1991. 10. 1 : 고성지점(4급 통영지점)
- 4) 1997. 6. 1 : 고성지점(4급 독립)

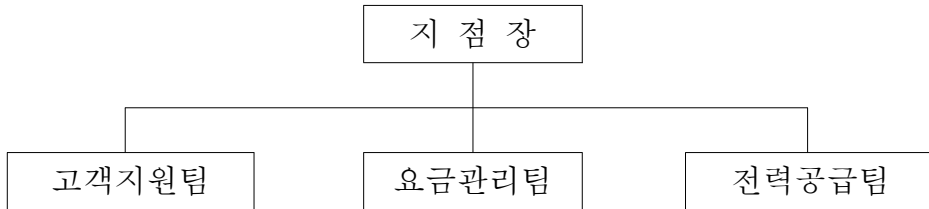
나. 관할구역



범	례	관 할 구 역
 	345kV 154kV 고성지점 변전소	<ul style="list-style-type: none"> 구 역 : 1읍 12면(하이면제외) 면 적 : 479.11km²(516.9km²) 인 구 : 54,118(57,400명)

다. 기구 및 인원

1) 기 구



2) 인 원

구 분	계	간 부	직 원				별정직
			사 무	기 술	기 능	소 계	
정 원	30	4	6	5	11	22	4
현 원	29	4	6	5	10	21	4
과부족					△1		

※ 협력회사 - 신일정보시스템 11명

라. 배전설비

선로수 (D/L)	고압(C-Km)		저압(C-Km)		전주 (본)	변압기 (대)	개 폐기 (대)	지중변 압기 (대)	전력량계 (대)
	가공	지중	가공	지중					
8	655	16.63	852.6	5.25	32,416	5,442	186	9	36,515

마. 토지 및 건물

사 옥		사 택(전세)	
토지(평)	건물(평)	동수	보증금액
471	171	7	224,930천원

바. 영업현황

구 분	주택용	일반용	교육용	산업용	농사용	가로등	심 야	합 계
호 수	23,738	3,325	59	769	4,020	3,978	2,515	38,404
판매량 (MWh)	56,336	62,430	3,144	93,699	43,360	6,914	47,213	313,096
판매수입 (백만원)	6197	6,470	303	7,811	1,862	487	2,124	25,254

사. 배선보수업무 추진실적

1)선로별 고장 내역

구 분	고성	시내	거류	송학	무량	배둔	회화	계
계	14	1	7	4	7	7	7	47
일 시							1	1
순 간	14	1	7	4	7	7	6	46

2) 설비고장 예방 정비 내역

구 분	정 비 내 역					
	수목전지	불량애자 교체	COS 교체	내오손결합 애자취부	접속개소 정비	각종 카바취부
실 적	1610	160	80	80	221	850

3) 보호기기, 개폐기, 재배치 및 신설

구 분	R/C	S/E	G/S	I/S	계
신 설	1		6		7
재배치	1		2		3
철 거	1		3		4
합 계	3	0	11	0	14

4) 유형별 고장 현황

고 장 유 형	고 장 건 수	고장점유율(%)	비 고
소 계	47	100	
전 선	8	17	
현 수 애 자	3	6	
C O S	3	6	
L A	11	23	
기타 기자재	12	26	
고 객 설 비	5	11	
기 타	5	11	