

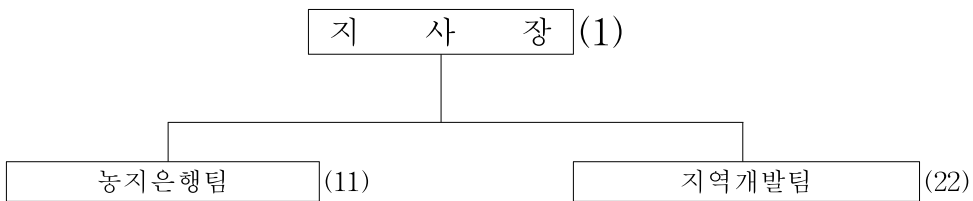
제 6 절 한국농어촌공사

1. 일반현황

가. 연혁

- 1) 1930. 9. : 『고성수리조합 설립』 (조선수리조합조례)
- 2) 1962. 1. : 『토지개량조합』 개칭(토지개량조합법)
(고성,용궁,배둔,영오,수양,무선,영현,통영,학림수리조합 합병)
- 3) 1970. 2. : 『농지개량조합』 개칭, 『농업진흥공사』 설립(농촌근대화촉진법)
- 4) 2000. 1. : (구)농지개량조합, (구)농지개량조합연합회, (구)농어촌진흥공사 등 3개 기관이 농업기반공사 고성·거제지부로 통합 출범
- 5) 2002. 1. : 농업기반공사 경남도본부 고성·거제지사로 명칭변경
- 6) 2006. 1. : 한국농촌공사 경남도본부 고성·거제지사로 명칭변경
- 7) 2009. 1. : 한국농어촌공사 경남지역본부 고성·거제지사로 명칭변경
- 8) 2009. 7. : 한국농어촌공사 경남지역본부 고성·통영·거제지사로 명칭변경

나. 기 구



다. 인력운영

(단위:명)

구 분	계	일반직					기사직	상용직
		소계	1급	2급	3급	4·5급		
현 원	34	26	1	2	7	16	3	5

라. 관리면적 및 시설물현황

1) 관리면적

구 분	계	고 성	거 제	통 영
관리면적(ha)	3,660	2,901	583	176
구성비(%)	100	79	16	5

2) 시설물

저수지		양·배수장		취입보 (개소)	집수암거 (개소)	기타 (개소)
개소	면적(ha)	개소	면적(ha)			
45	3,610	36	50	172	7	33

2. 2008년 주요업무 추진실적

(단위:백만원)

사 업 별	2008실적(A)	2009목표(B)	증 감(B-A)
계	19,504	16,389	△3,115
◆ 관리사업	1,236	1,148	△88
· 유지관리	934	864	△70
· 유지관리수탁	250	258	8
· 유지관리시설임대	52	26	△26
◆ 구조개선사업	3,344	3,038	△306
· 영농규모화	2,761	2,062	△699
· 과원규모화	401	245	△156
· 경영이양직불사업	103	620	517
· 농가경영회생지원	42	66	24
· 농지은행수탁	22	29	7
· 쌀소득보전직불	15	16	1
◆ 개발사업	11,983	10,417	△1,566
· 농촌용수개발	1,168	6,000	4,832
· 배수개선	1,739	-	△1,739
· 마을하수도개발	7	16	9
· 수리시설개보수	2,917	1,664	△1,253
· 저수지준설	47	354	307
· 방조제개보수	300	273	△27
· 농촌마을종합개발	4,611	1,894	△2,717
· 기계화경작로확포장	390	216	△174
· 문화마을	804	-	△804
◆ 건설사업	1,564	1,250	△314
· 전원단지	1,564	1,250	△314
◆ 부대사업	1,377	536	△841
· 수탁사업	1,273	500	△773
· 농지조성비	104	36	△68

3. 주요사업 추진현황(계속사업)

가. 농촌용수개발사업(마동지구)

1) 추진배경

경남 고성군 고성읍, 마암면, 거류면, 회화면, 구만면 1개 6개 읍·면 1,400ha의 농경지에 원활한 용수공급과 저지대 침수방지 및 재해 예방, 당항포 관광지과 연계한 관광자원화로 군민의 소득증대에 기여

2) 추진경위

- 1995. 8.21 : 기본조사 대상지구 결정, 조사시행
- 2002. 7. 26 : 공유수면 매립면허 및 사업시행인가
- 2002.12. 17 : 공사계약에 따른 공사착공

3) 사업량

- 방조제 1개소 834m, 진입도로 1조 2.6km, 환배수로 8.3km=Bio-Park 1식
- 양수장 4개소, 용수로 19조 48.5km

4) 사업기간 : 2002년 ~ 2012년

5) 사업비

(단위:억원)

구 분	계	2008까지	2009계획	2010이후	비 고
국 비	1,055	443	60	552	

6) 사업추진현황

- 가) 2008년까지 : 진입도로 1조 2.6km 토공, 배수갑문 기초구조물 시공 토취장 용지매수, 어업손실보상(198억원. 88%)
- 나) 2009년이후 : 배수갑문, 외만 어선업 보상, 방조제 등

나. 전원마을조성사업

□ 장기지구

- 1) 위 치 : 경남 고성군 동해면 장기리 일원
- 2) 조성면적 : 29,761m² (전원단지 30호)
- 3) 사업기간 : 2008년 ~ 2010년
- 4) 사 업 비 : 1,902백만원('08까지 76백만원 집행)

□ 소동1.2지구

- 1) 위 치 : 경남 거제시 일운면 소동리 일원
- 2) 조성면적 : 52,160m² (전원단지 66호)
- 3) 사업기간 : 2008년 ~ 2010년
- 4) 사 업 비 : 3,000백만원('08까지 38백만원 집행)

다. 농촌마을종합개발사업

□ 학림권역

- 1) 위 치 : 경남 고성군 하일면 학림리,송천리 일원
- 2) 주요내역 : 농장,생태학습장,마을연결도로, 지역주민 역량강화 등
- 3) 사업기간 : 2008년 ~ 2012년
- 4) 사 업 비 : 5,500백만원

□ 거림권역

- 1) 위 치 : 경남 거제시 둔덕면 거림리 일원
- 2) 주요내역 : 폐교 리모델링,운동휴양시설,지역주민 역량강화 등
- 3) 사업기간 : 2007년 ~ 2011년
- 4) 사 업 비 : 6,879백만원

라. 수리시설개보수사업

□ 갈천지구

- 1) 위 치 : 경남 고성군 대가면,하이면 일원

- 2) 주요내역 : 갈천지 및 주요부 개보수, 하이지 취수시설 등
- 3) 사업기간 : 2008년 ~ 2010년
- 4) 사 업 비 : 3,051백만원('08까지 500백만원 집행)

□ 덕촌1지구

- 1) 위 치 : 경남 고성군 동해면 일원
- 2) 주요내역 : 덕촌지 및 주요부 개보수, 이설도로 등
- 3) 사업기간 : 2008년 ~ 2011년
- 4) 사 업 비 : 4,600백만원('08까지 100백만원 집행)

□ 죽계지구

- 1) 위 치 : 경남 고성군 거류면 일원
- 2) 주요내역 : 용수로 개거 등
- 3) 사업기간 : 2007년 ~ 2010년
- 4) 사 업 비 : 2,118백만원('08까지 700백만원 집행)

□ 영오지구

- 1) 위 치 : 경남 고성군 영오면 일원
- 2) 주요내역 : 용수로 개거 등
- 3) 사업기간 : 2008년 ~ 2010년
- 4) 사 업 비 : 1,950백만원('08까지 100백만원 집행)

□ 문동지구

- 1) 위 치 : 경남 거제시 상문동 일원
- 2) 주요내역 : 문동지 및 양정지 주요부 개보수
- 3) 사업기간 : 2006년 ~ 2010년
- 4) 사 업 비 : 3,393백만원('08까지 1,300백만원 집행)