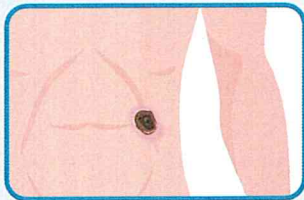
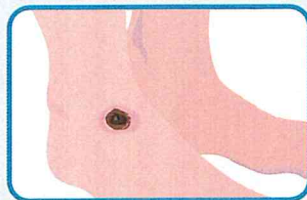


3GO! 진드기는 흔적을 남깁니다!

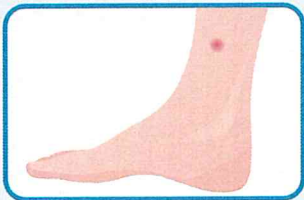
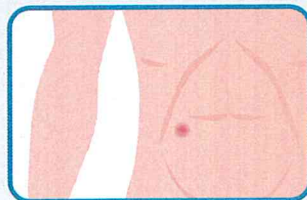
관리 1 증상 살펴보고!



관리 2 물린 흔적 찾아보고!



검은 딱지



물린 자국

관리 3 빨리 치료하고!



진드기 매개 감염병이란?

- 세균이나 바이러스에 감염된 진드기에 물려 발생하는 감염병*입니다.
* 쯔쯔가무시증, 중증열성혈소판감소증후군(SFTS), 라임병 등
- 주로 텃밭작업 등 농작업을 하거나, 등산, 나물채취 등의 야외활동을 하는 경우 감염위험이 있습니다.
- 발열, 근육통, 설사 등의 증상이 **코로나19 증상과 유사하므로** 병원 진료 시 농작업 또는 야외활동력을 의료진에게 알려야 합니다.
- 진드기에 물리지 않도록 예방수칙을 잘 지키면 충분히 예방할 수 있습니다.



환자 5명 중
1명 사망

(2013~2021년, SFTS 기준)

의심 즉시 **의료기관** 방문

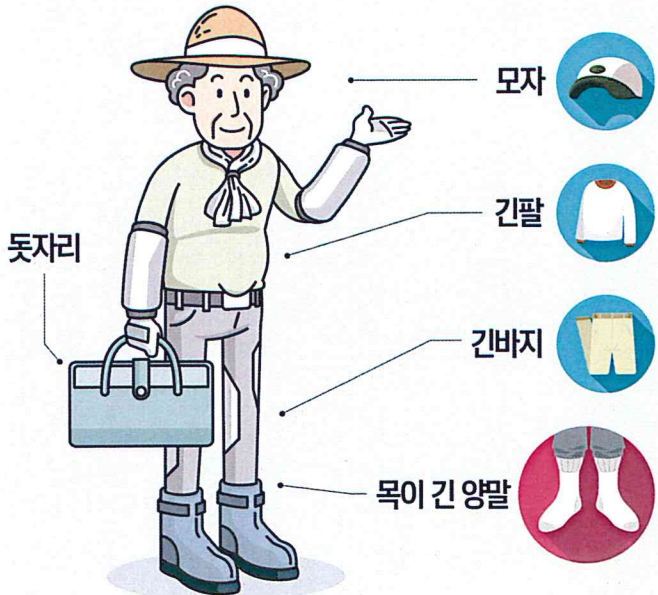
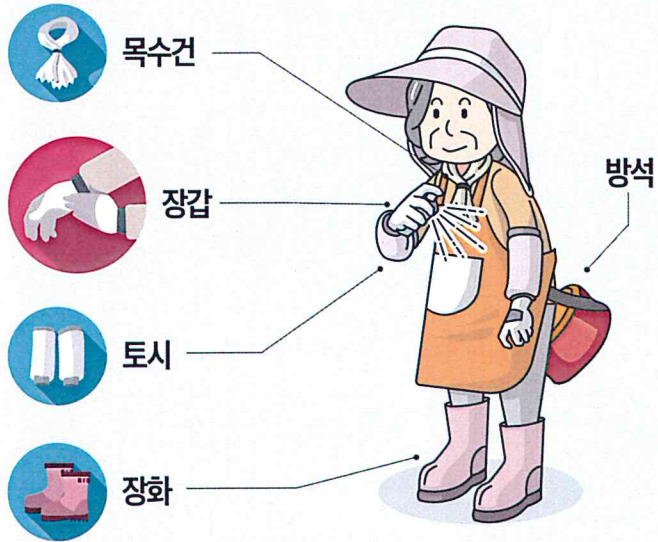


진드기 매개 감염병의
최선의 예방책은

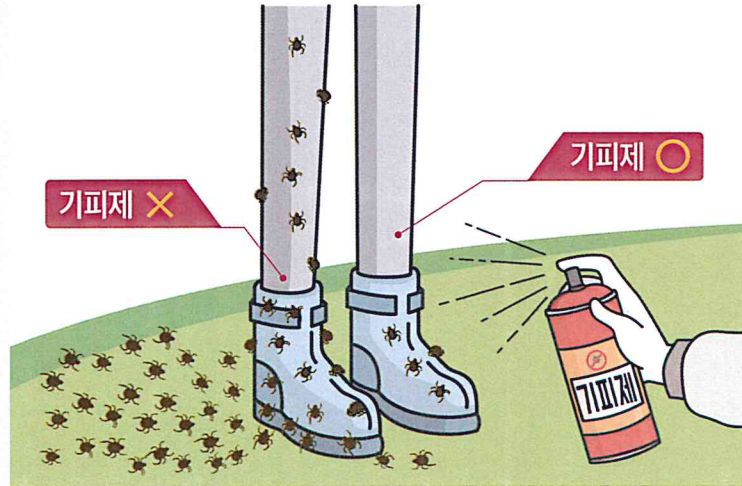
**진드기에
물리지
않는 것!!**

진드기 매개 감염병! 최선의 예방책은 진드기에 물리지 않는 것입니다

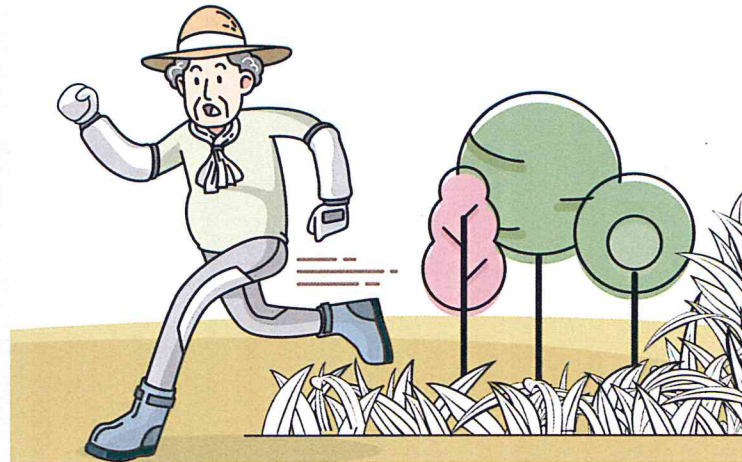
예방 1 옷 제대로 입고



예방 2 기피제 뿌리고

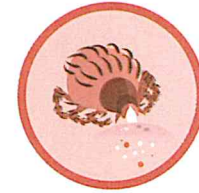


예방 3 풀숲 피하고



예방 4 씻고, 빨래하고

씻고



전신 샤워 및 진드기 찾기

빨래
하고



작업복 분리 세탁하기