



박물관 코스

2시간 박물관 주차장 → 공룡박물관 → 티라노 체험장 → 공룡공원 → 등가리 전망대(카페) → 상족암

4시간 박물관 주차장 → 공룡박물관 → 티라노 체험장 → 공룡공원 → 등가리 전망대(카페) → 상족암 → 상족암 몽돌 해변 → 출렁다리 → 박물관 주차장

상족암 공룡길

2시간 상족암 덕명주차장 → 상족암 → 상족암 몽돌 해변 → 공룡발자국 화석지 → 상족암 모래 해변 → 병풍바위 전망대 → 맥전포 주차장





고성공룡박물관

한려수도의 중앙부인 상족암군립공원에 위치한 고성공룡 박물관은 국내 최초의 공룡전문박물관으로서 여러 종류의 공룡화석과 실제 공룡발자국 화석을 만날 수 있는 곳입니다.

개 관 : 2004년 11월 9일
 위 치 : 경상남도 고성군 하이면 자란만로 618
 규 모 : 지하 1층, 지상 3층(연면적 3,441㎡)
 전시품 : 공룡골격진품 외 관련화석 다수

관람료

구분	일반	군인/청소년	어린이
개인	3,000원	2,000원	1,500원
단체	2,500원	1,500원	1,000원
고성군민	1,000원	500원	500원

주차요금

구분	주차료		비고
	일반	경차,저공해차량, 장애인 탑승차량	
이륜차	500원	500원	
소형	2,000원	1,000원	
대형	3,000원	1,500원	소형 외 모든 차량

*소형 : 승용차, 15인승 이하 승합차, 1톤 미만의 화물차

관람시간

하절기(03월~10월) 09:00 ~ 18:00
 동절기(11월~02월) 09:00 ~ 17:00
 관람권 발행시간 : 관람시간 종료 1시간 전까지
 휴관일 : 1월 1일, 매주 월요일(단, 월요일이 공휴일인 경우는 그 다음날)

1F 공룡을 느끼다.

공룡의 모습을 보고, 듣고, 만지며 체험하자

제3전시실

백악기에 자랐던 식물들과 초식공룡 그리고 육식공룡의 모습을 디오라마를 통해 입체적으로 볼 수 있다.



제4전시실

체험을 통해 공룡과 속도를 견주어 보거나 거대한 용각류의 다리 골격과 키를 맞춰 보면서 공룡을 가까이 느낄 수 있다.



제5전시실

선캄브리아대, 고생대, 중생대, 신생대로 나누어 각각의 시대를 대표하는 화석을 전시하여 고대의 지구 생물들을 화석으로 만나 볼 수 있다.

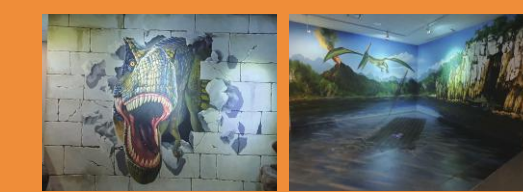


3F 공룡을 만나다.

공룡과 함께 그 시대속으로 들어가 보자

트릭아트 ZONE

공룡에 입체감을 부여해 공룡과 같은 공간에 있는 듯한 재미를 선사한다.

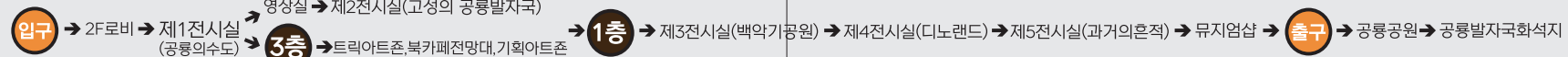


북카페전망대

공룡 관련 서적이 비치되어 있는 휴식공간으로 야외공원과 바다를 조망할 수 있다.



관람순서



2F 공룡을 이해하다.

공룡의 발자국과 골격을 통해 생태를 이해하자

제1전시실

다양한 종류의 공룡골격 전시를 통해 공룡에 대한 이해를 도모할 수 있다.



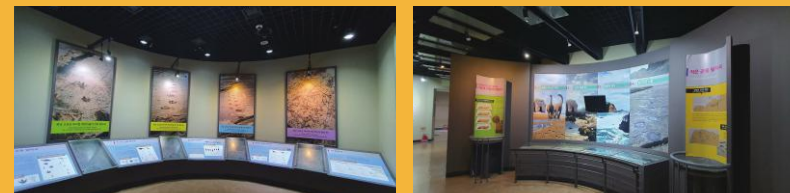
영상실

'오니·고니·지니·시니를 찾아서' 등 4종류의 3D 영상을 관람할 수 있다.



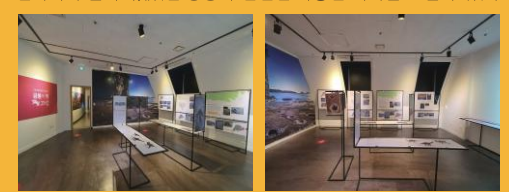
제2전시실

고성에서 발견된 공룡발자국을 전시한 공간으로, 공룡발자국의 모양과 종류 등을 통해 당시의 공룡의 생활상과 환경을 알 수 있다.



기획전시ZONE

공룡에 대한 새롭고 재밌는 주제를 선정해 전시하는 공간으로 상설 전시에서 볼 수 없었던 공룡과 관련된 다양한 재미를 느낄 수 있다.



편의시설

티라노체험장

비누만들기, 슈링크아트 등 체험프로그램을 통해 공룡에 대한 이해와 흥미를 느낄 수 있다.



티라노식당&매점

우동, 돈가스 등 아이들이 좋아 할만한 여러가지 메뉴들을 판매 하고 있다.



스테고카페

스테고사우루스를 형상화한 카페로 간단한 차와 음료를 즐기며 쉬어갈 수 있는 곳이다.



동가리전망대카페

동가리카페전망대는 익룡을 형상화한 건물로 한려수도의 푸른바다와 어우러지는 경관을 한 눈에 볼 수 있다.



※유모차·휠체어 무료 대여
 ※해식동굴 관람 시 물때표 확인