

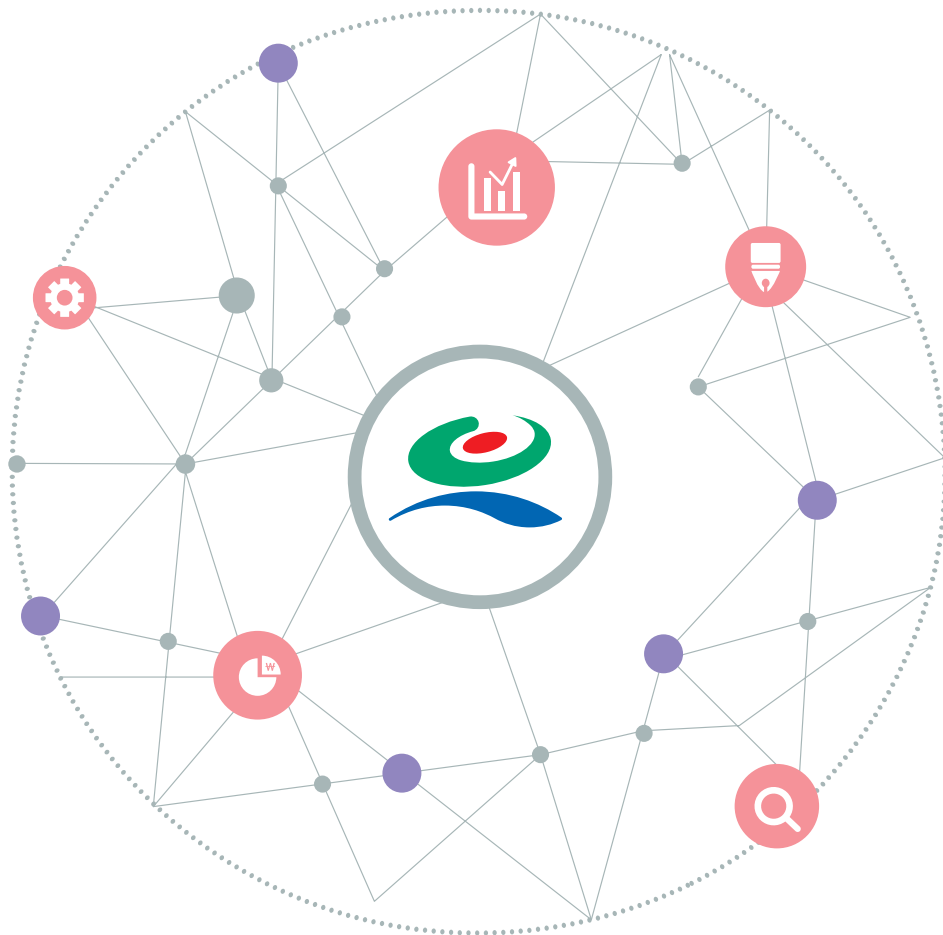


고성읍 새롭게
주민을 힘나게

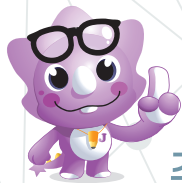
2022 회계연도

주민이 알기 쉬운 결산보고서

고성 살림,
한눈에 **쏙**







2022 회계연도

주민이 알기 쉬운 결산보고서

고성 살림, 한눈에 **쏙**

2022년 한 해 동안 고성군이 얼마의 수입으로 어디에 얼마를 사용하였는지 군민께 알려주는 결과보고서입니다. 정확한 수치와 표·그래프를 활용하여 한 해 동안 살림살이를 이해하기 쉽고 한눈에 알아볼 수 있습니다.



2022 회계연도
주민이 알기 쉬운 결산보고서

고성 살림,
한눈에 **쏙**

CONTENTS

1. 고성군 현황
2. 세입과 세출
3. 기금운영
4. 재무제표 살펴보기





01

고성군 현황

일반현황

면적



517.9km²

공무원 수



731명

인구 수

26,564세대수

(전년도: 50,478명)

50,448명



행정조직



3국 2담당관

16과 1의회

2직속 3사업소

1읍 13면

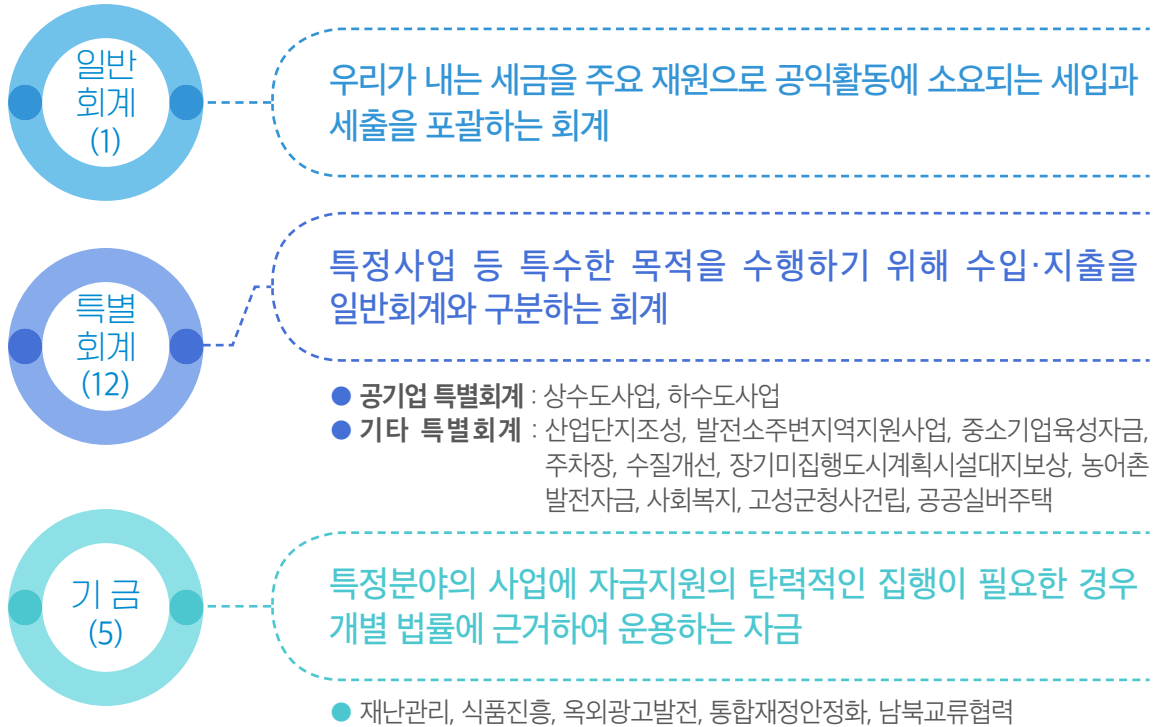
행정구역

읍	면	마을	반
1	13	265	622

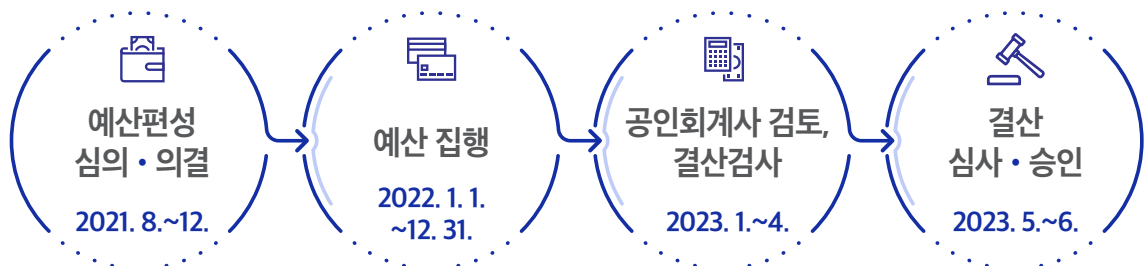


살림현황

※ 2022회계연도 중 회계의 신설 및 변동 없음



살림운영 흐름도

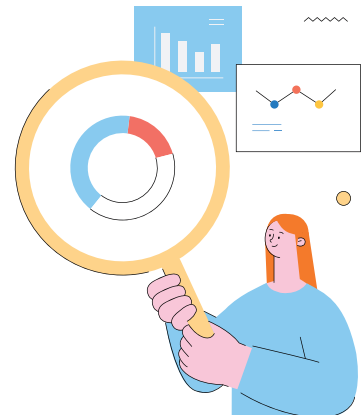
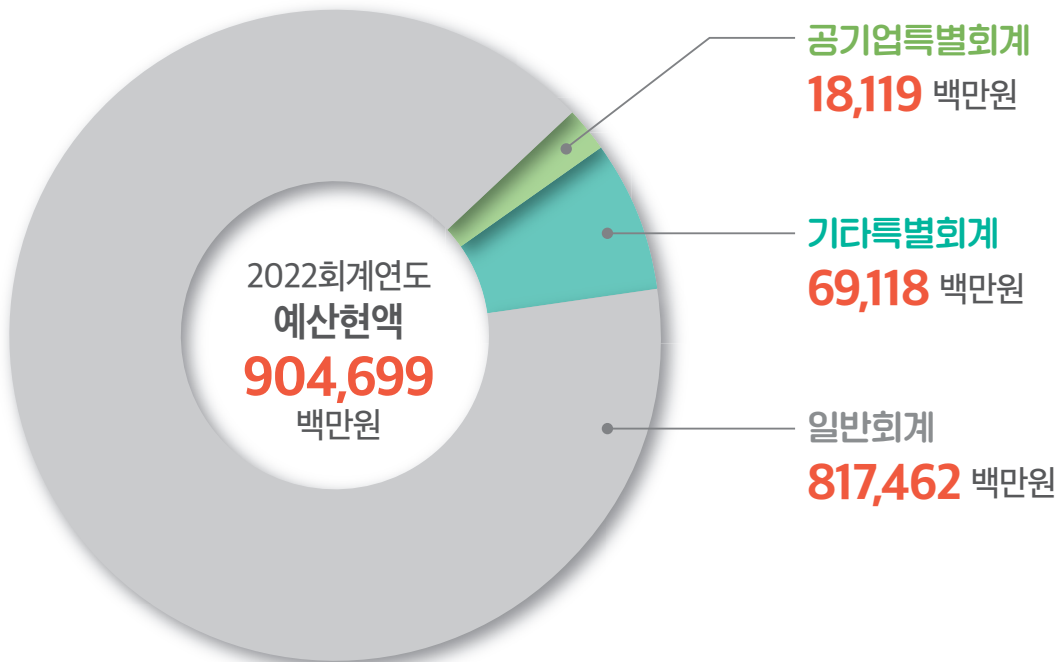




02

세입과 세출

2022년 고성군 재정

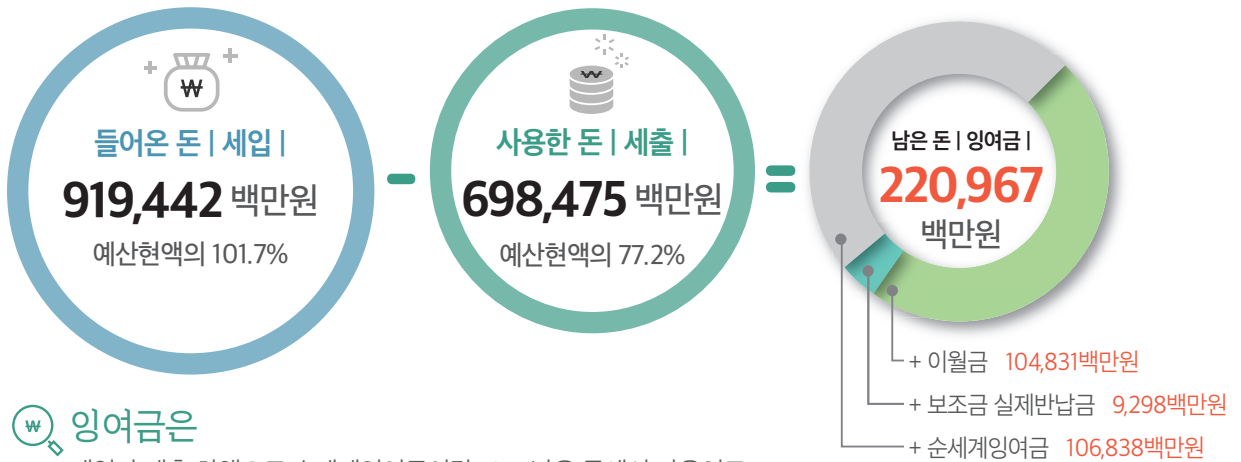


“예산회계 결산 (세입·세출결산)”은 이렇습니다!

한 해 동안 거둔 돈(세입)과 사용한 돈(세출)을
어디에, 어떻게, 얼마나 사용하였는지를 수치로 보여줍니다.

고성군 세입세출 현황

고성군 예산현액 **904,699** 백만원

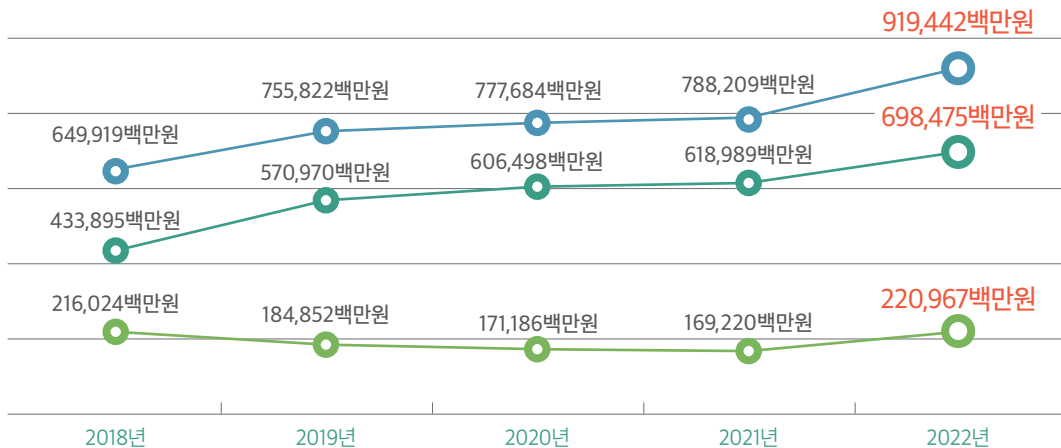


잉여금은

세입과 세출 차액으로 순세계잉여금이란 쓰고 남은 돈에서 다음연도 또는 그 이후까지 할 사업에 쓸 돈과 국가에 반납할 돈을 뺀 순수하게 남은 돈을 말함.

- 최근 5년간 세입·세출결산 현황

5년평균 증가율 ●세입 **9.1%** ●세출**12.6%** ●잉여금 **0.6%**



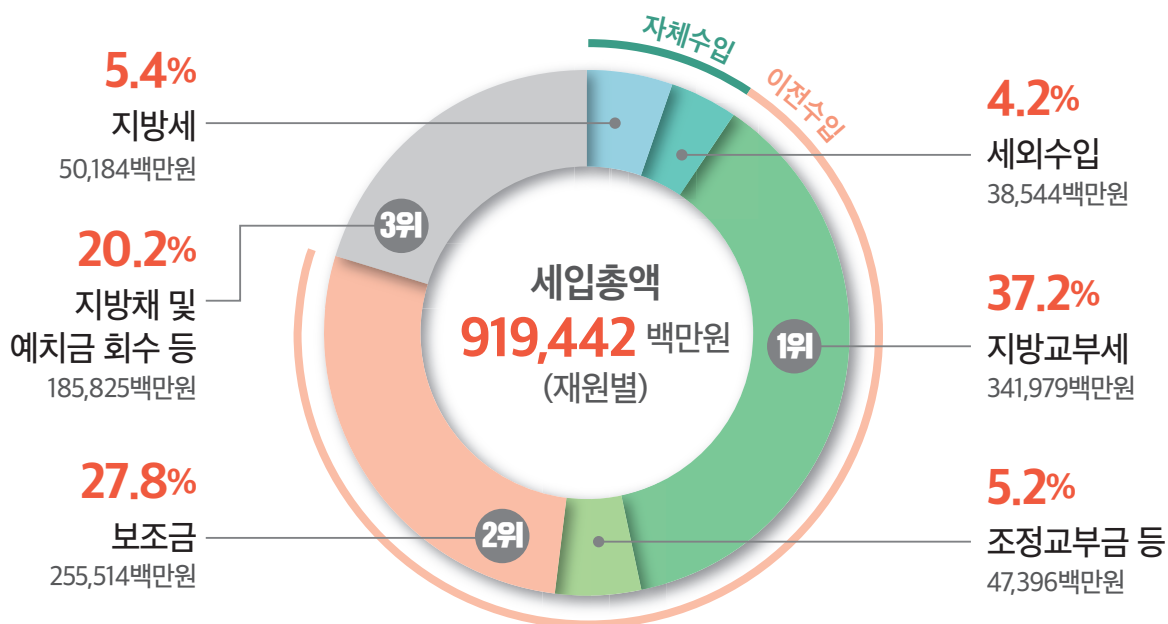


02

세입과 세출

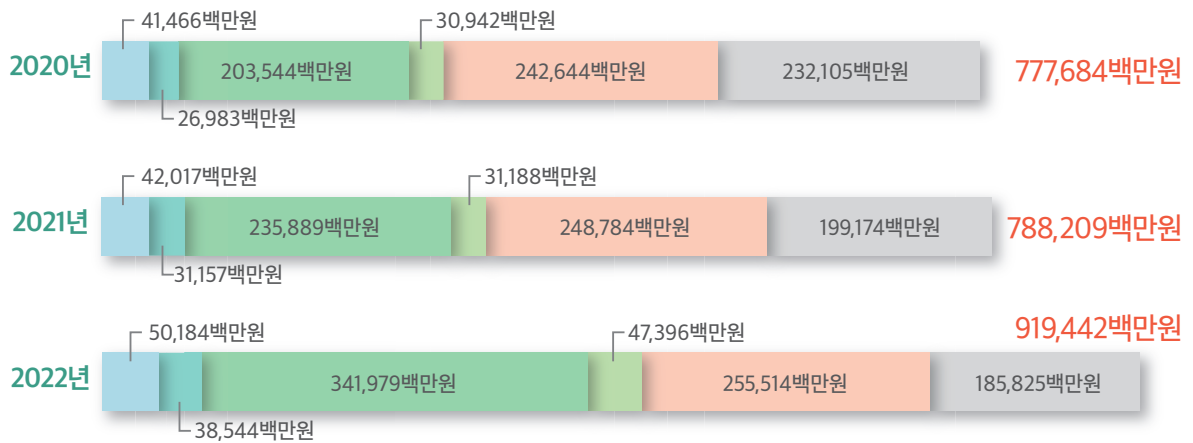
세입결산 (자원별 현황) 어디에서 얼마나 들어왔을까요?

- 2022회계연도 세입은 919,442백만원으로 전년대비 131,233백만원(16.7%) 증가하였으며, 세입내역 중 비중이 높은 것은 지방교부세 37.19%, 보조금 27.79%입니다.
- 총 세입금 중 자체수입과 이전수입의 비율은 각각 9.7%, 70.1%입니다.

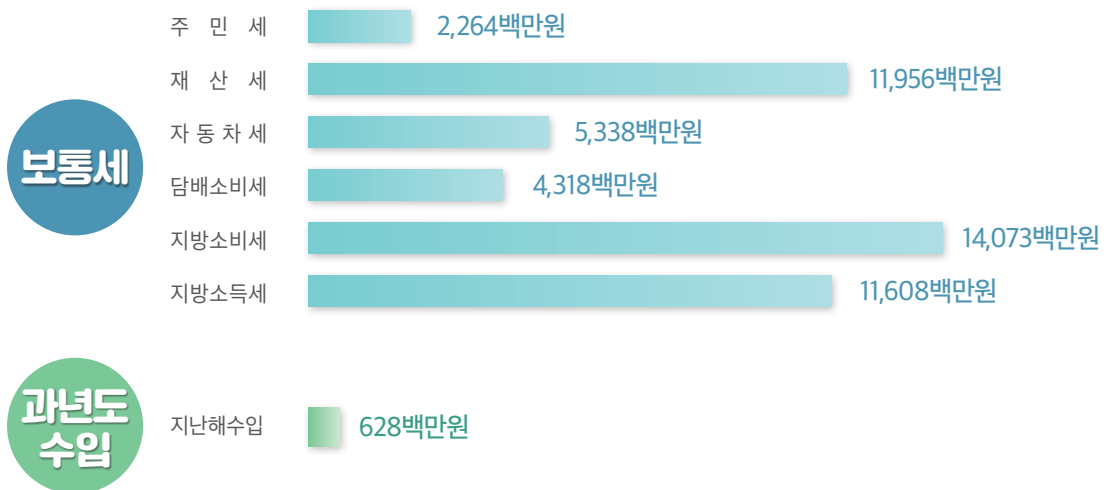


- 최근 3년간 세입결산 현황

● 지방세 ● 세외수입 ● 지방교부세 ● 조정교부금 ● 보조금 ● 지방채 및 예치금 회수 등



- 지방세 세입 주요항목에 무엇이 있을까요?





02

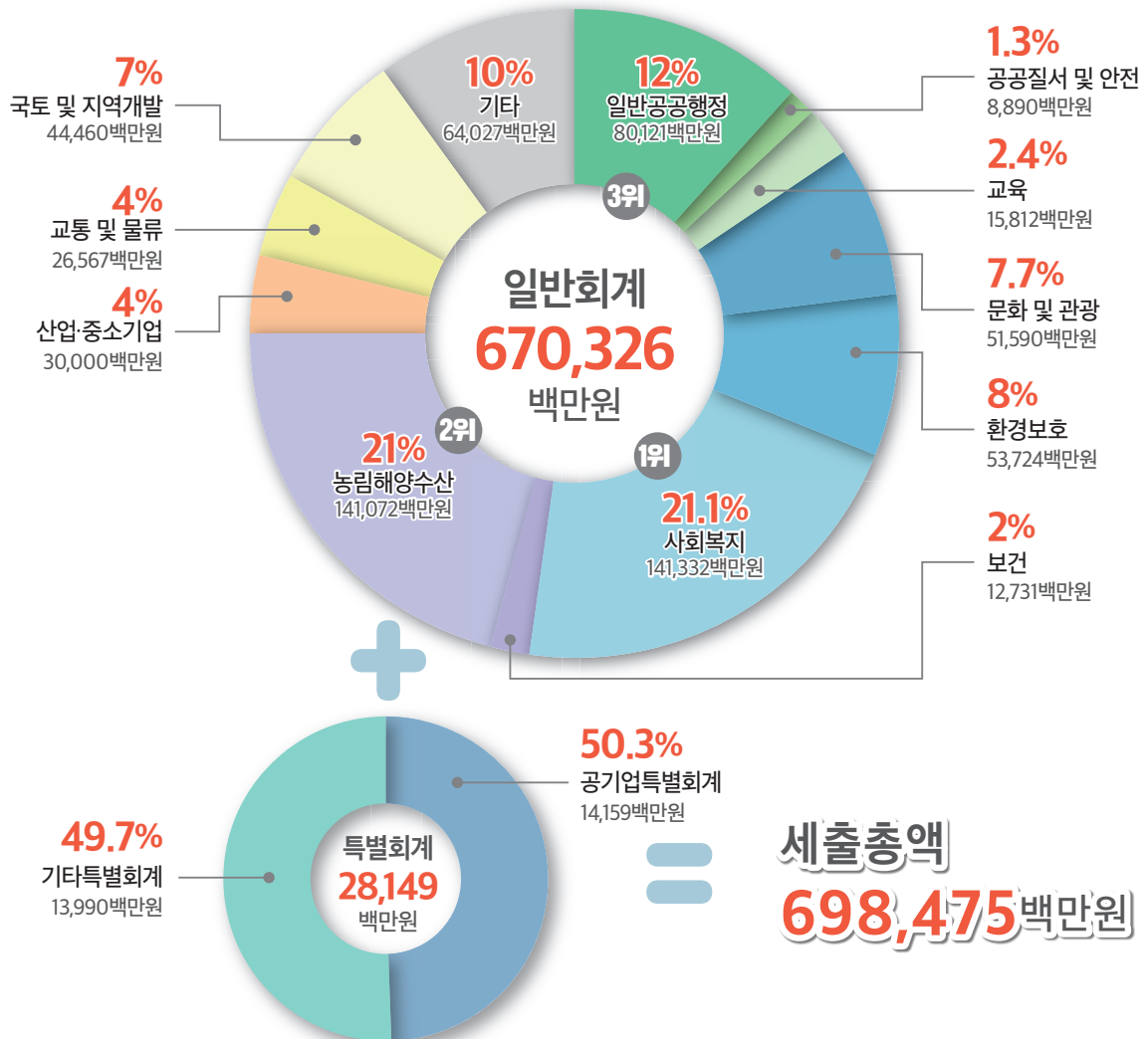
세입과 세출

세출결산 [기능별 현황]

어디에 얼마를 썼을까요?

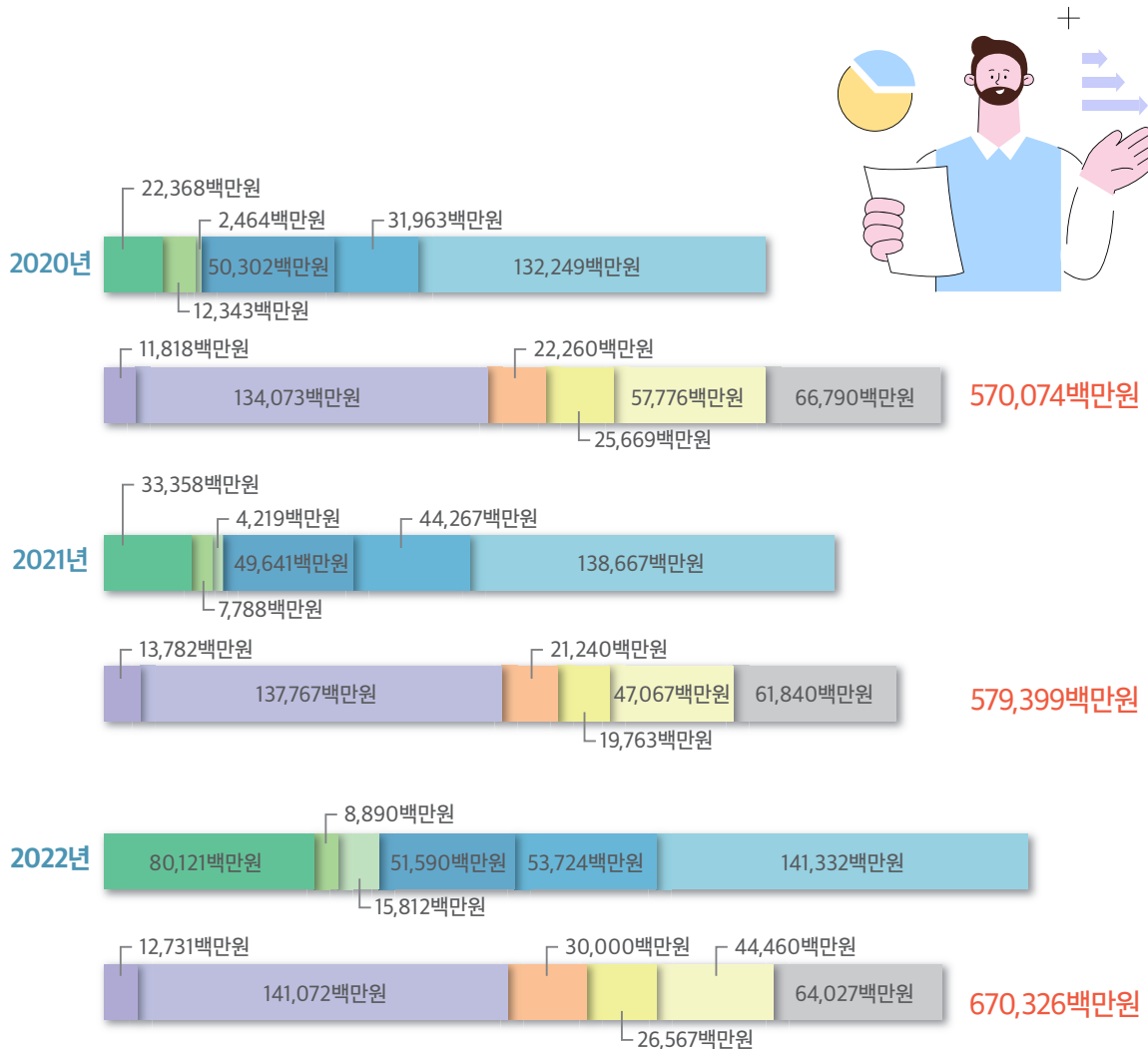
우리 군은 한 해 동안 가장 많은 비용을
군민들을 위한 사회복지비용으로 사용했어요!

- 세출은 **698,475백만원**으로 전년대비 79,486백만원(12.8%) 증가하였습니다.
일반회계 세출결산 중 지출비율이 높은 분야는 사회복지 141,332백만원(21.1%),
농림해양수산 141,072백만원(21.0%)입니다.



- 최근 3년간 일반회계 세출결산 현황(주요분야별)

- 일반공공행정 ● 공공질서 및 안전 ● 교육 ● 문화 및 관광 ● 환경보호 ● 사회복지
- 보건 ● 농림해양수산 ● 산업·중소기업 ● 교통 및 물류 ● 국토 및 지역개발 ● 기타





02

세입과 세출

- 일반회계 **세출 분야별 지출내역**을 알아봅시다.

일반공공행정
80,121백만원

입법및선거관리 - 1,849백만원

지방행정 · 재정지원 - 1,207백만원

일반행정 - 77,065백만원

공공질서 및 안전
8,890백만원

재난방재 · 민방위 - 8,863백만원

소방 - 28백만원

교육
15,812백만원

유아및초중등교육 - 15,447백만원

평생 · 직업교육 - 365백만원

문화 및 관광
51,590백만원

문화예술 - 3,415백만원

관광 - 10,251백만원

체육 - 26,245백만원

문화재 - 9,764백만원

문화 및 관광일반 - 1,914백만원

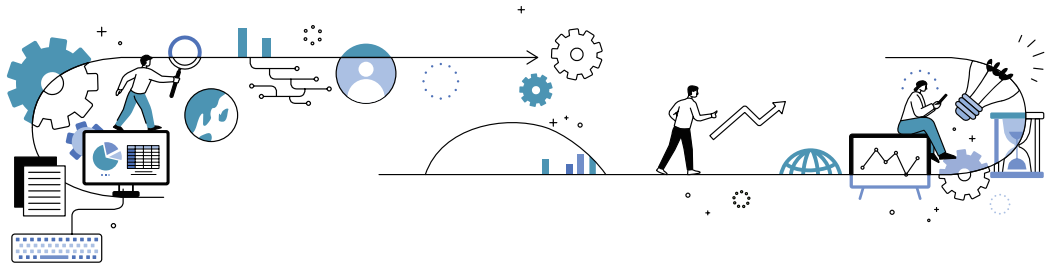
환경
53,724백만원

상하수도 · 수질 - 43,545백만원

폐기물 - 9,394백만원

자연 - 621백만원

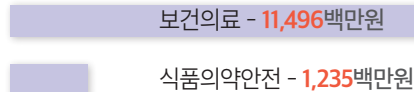
환경보호일반 - 165백만원



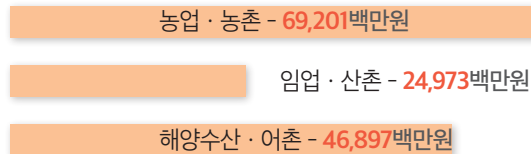
사회복지
141,332백만원



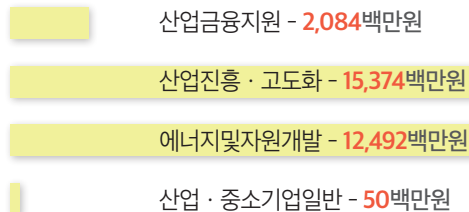
보 건
12,731백만원



농림해양수산
141,072백만원



산업·중소기업 및
에너지
30,000백만원





02

고성 살림, 한눈에 **쏙**
2022 회계연도 주민이 알기 쉬운 결산보고서

세입과 세출

교통및물류
26,567백만원

도로 - 18,628백만원

대중교통 · 물류등기타 - 7,939백만원

국토 및 지역개발
44,460백만원

수자원 - 11,107백만원

지역 및 도시 - 30,272백만원

산업단지 - 3,081백만원

기 타
64,027백만원

기타 - 64,027백만원





03

고성 살림, 한눈에
2022 회계연도 주민이 알기 쉬운 결산보고서



기금운영

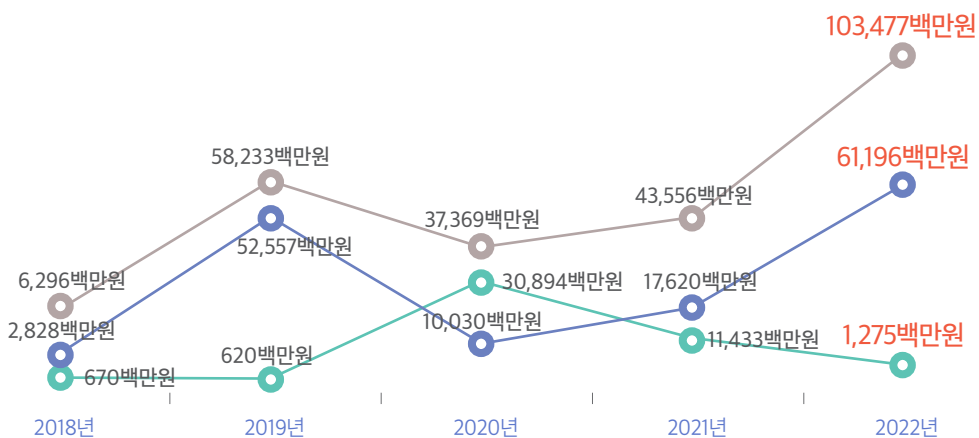
- 기금이란 예산을 좀 더 탄력적으로 사용하기 위해 예산과는 별도로 조성한 재원으로, 고성군은 조례에 따라 5개의 기금을 운영하고 있습니다.
- 우리 군의 2022회계연도말 기금 조성액은 **103,477백만원**입니다.

(단위:백만원)

구 분	전년도말 조성액	당해연도 증감액			당해연도말 조성액
		계	조성액	사용액	
계	43,556	59,921	61,196	1,275	103,477
재난관리기금	3,599	△350	818	1,168	3,249
식품진흥기금	22	-	27	28	21
옥외광고발전기금	91	△19	55	74	71
통합재정안정화기금	39,745	60,195	60,195	-	99,940
남북교류협력기금	100	96	101	5	196

- 최근 5년간 기금 조성 · 사용 현황

5년평균 증가율 ● 당해연도 조성액 **115.7%** ● 당해연도 사용액 **17.4%**
● 당해연도말 조성액 **101.4%**





04

재무제표 살펴보기



재무제표란?

지방자치단체의 재정상황을 표시하는 보고서로서 재정상태표, 재정운영표, 순자산변동표 등으로 구성되어 있습니다.

- 재무제표 요약

재정상태

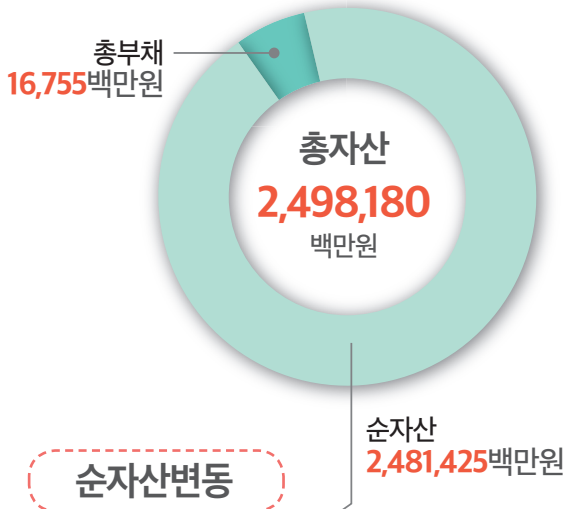
총자산과 부채, 순자산 등 살림상태를 한눈에!

재정운영

한 해 동안 우리 군의 살림운영 결과를 한눈에!

총자산 - 총부채 = 순자산

총비용 - 총수익 = 운영차액

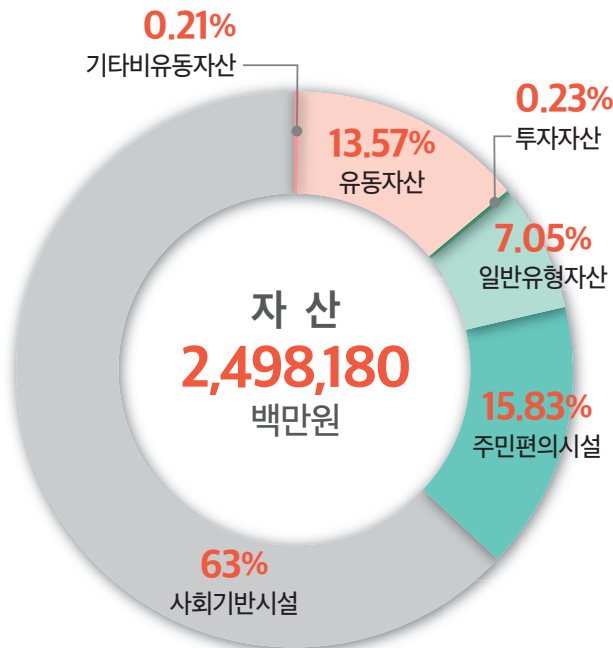


- 재정상태 - 실질적인 공공서비스의 공급능력을 보여주는 자료로 순자산은 2,481,425백만원으로 전년 대비 9.3% 증가하였습니다.
- 재정운영 - 한 해 동안 우리군의 살림운영 자료로 재정운영결과(총비용-총수익)는 Δ179,881백만원으로 전년대비 178% 증가하였습니다.



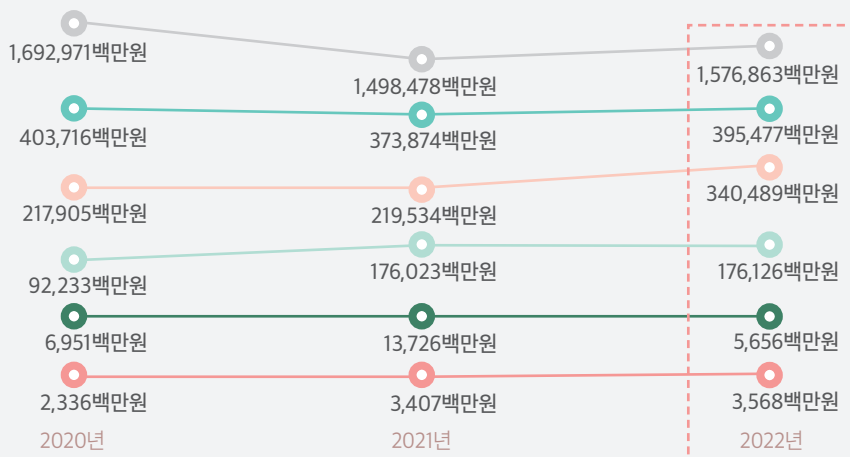
- 자 산

총자산은 2,498,180백만원으로 전년 대비 213,138백만원(9.3%) 증가하였습니다.
이는 유동자산인 현금 및 현금성자산과 주민편의시설 및 사회기반시설의 증가에 의한 것입니다.



- ▶ **유동자산 : 340,489백만원**
1년 이내에 현금화가 가능한 자산
(현금 및 현금성 자산, 단기금융상품, 미수세금, 미수세외수입금 등)
- ▶ **투자자산 : 5,656백만원**
투자 또는 권리행사의 목적으로 보유하는 자산
(장기금융상품, 장기대여금, 장기투자증권 등)
- ▶ **일반유형자산 : 176,126백만원**
공공서비스 제공을 위해 보유하는 자산
(군청 및 읍·면·사업소의 건물, 집기비품, 차량 등)
- ▶ **주민편의시설 : 395,477백만원**
군민이 공동으로 사용하는 편의시설
(도서관, 주차장, 공원, 박물관, 사회복지시설 등)
- ▶ **사회기반시설 : 1,576,863백만원**
생활하는데 없어서는 안 될 지역사회의 기반자산
(도로, 상수도시설, 수질정화시설, 재활용시설 등)
- ▶ **기타비유동자산 : 3,568백만원**
기타 위에 속하지 않는 자산
(보증금, 특허권, 상표권, 전산소프트웨어 등)

- 최근 3년간 자산현황



- 사회기반시설
- 주민편의시설
- 유동자산
- 일반유형자산
- 투자자산
- 기타비유동자산

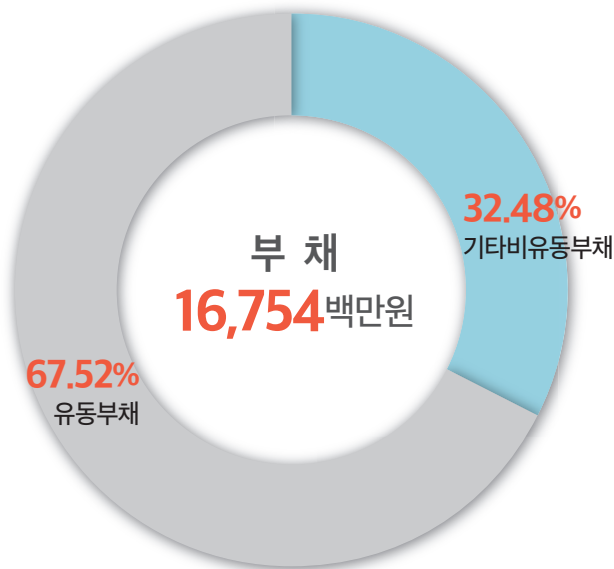


04

재무제표 살펴보기

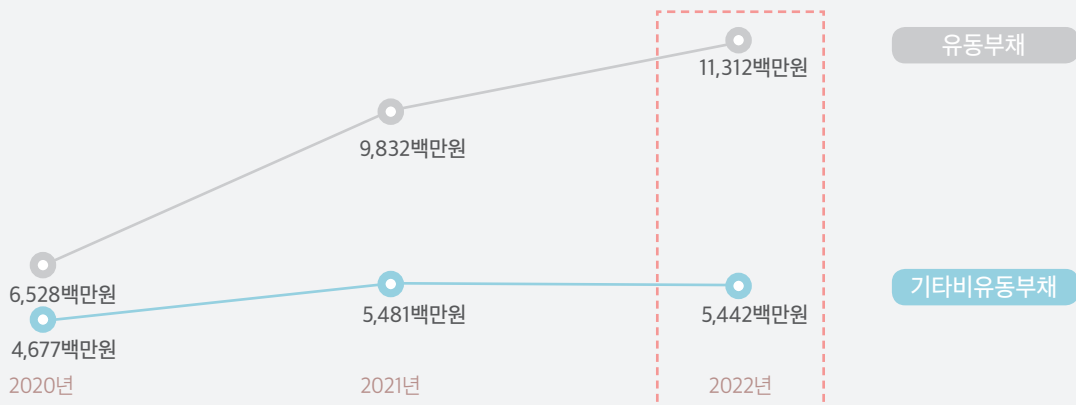
- 부 채

총부채는 16,754백만원으로 전년대비 1,441백만원(9.4%) 증가하였습니다.
이는 일반미지급금(보조금 집행잔액) 및 단기예수보증금(세입세출외현금) 등의 증가에 의한 것입니다.



- ▶ **유동부채 : 11,312백만원**
단기차입금, 유동성장기차입금, 유동성지방채
증권, 일반미지급금 등
- ▶ **기타비유동부채 : 5,442백만원**
퇴직급여충당부채
(공무원이 아닌 직원이 퇴직할때 지급해야할 돈),
장기예수보증금(1년 이상 보관했다가 개인 또는
기업에 지급할 돈) 등

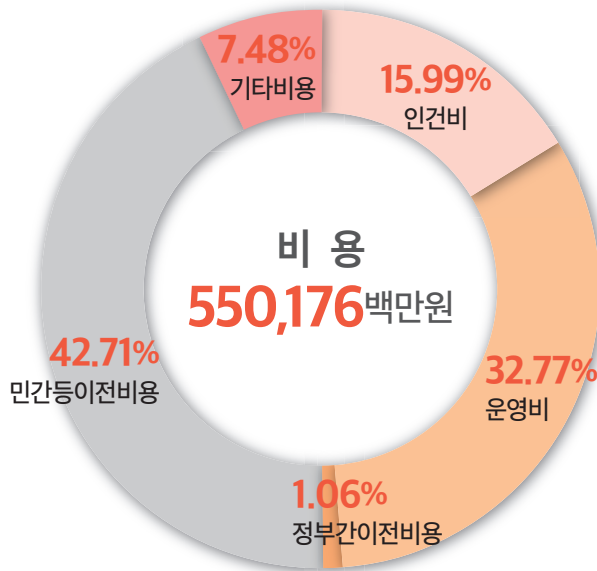
- 최근 3년간 부채현황





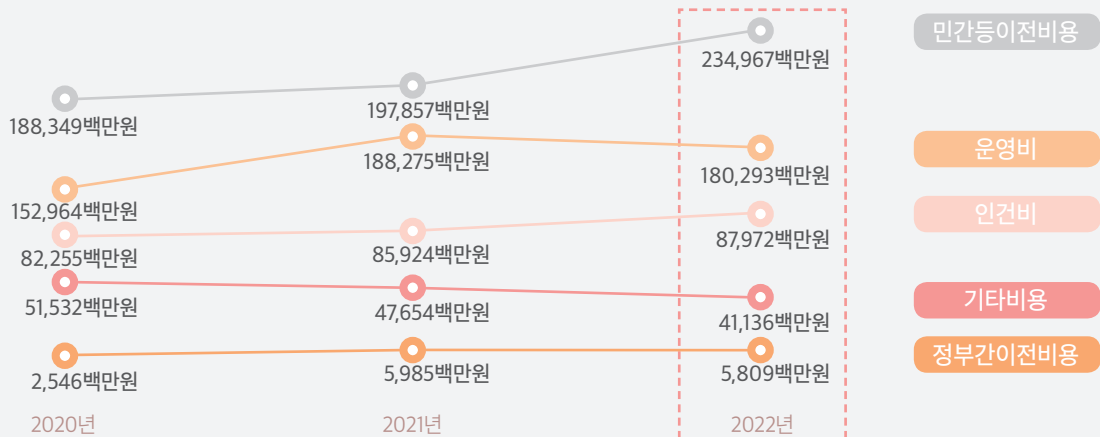
- 비 용

총비용은 550,176백만원으로 전년대비 24,481백만원(4.6%) 증가하였으며,
이는 인건비 및 민간등이전비용의 증가에 의한 것입니다.



- ▶ **인건비 : 87,972백만원**
급여, 복리후생비, 퇴직급여, 기타인건비 등
- ▶ **운영비 : 180,293백만원**
업무추진비, 교육훈련비, 제세공과금, 소모품비, 행사비, 수리·수선비 등
- ▶ **정부간이전비용 : 5,809백만원**
시도비보조금, 조정교부금, 재정보전금, 교육비 특별회계 전출금 등
- ▶ **민간등이전비용 : 234,967백만원**
민간보조금, 민간장학금, 출연금, 전출금 등
- ▶ **기타비용 : 41,136백만원**
자산처분손실, 감가상각비, 대손상각비 등

- 최근 3년간 비용현황





04

2022 회계연도 주민이 알기 쉬운 결산보고서

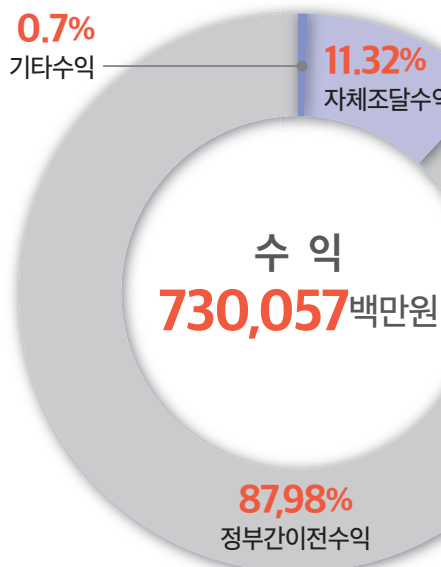
고성 살림,
한눈에 **쏙**

재무제표 살펴보기

- 수 익

총수익은 730,057백만원으로 전년대비 139,725백만원(23.6%) 증가하였습니다.

이는 지방소비세·지방소득세 등 지방세의 증가, 이자수익 등 경상세외수익의 증가, 지방교부세수익·시군조정교부금수익·국고보조금수익·지방소멸대응기금수익의 증가에 의한 것입니다.



▶ 자체조달수익 : 82,657백만원

지방세수익, 경상세외수익, 임시세외수익 등

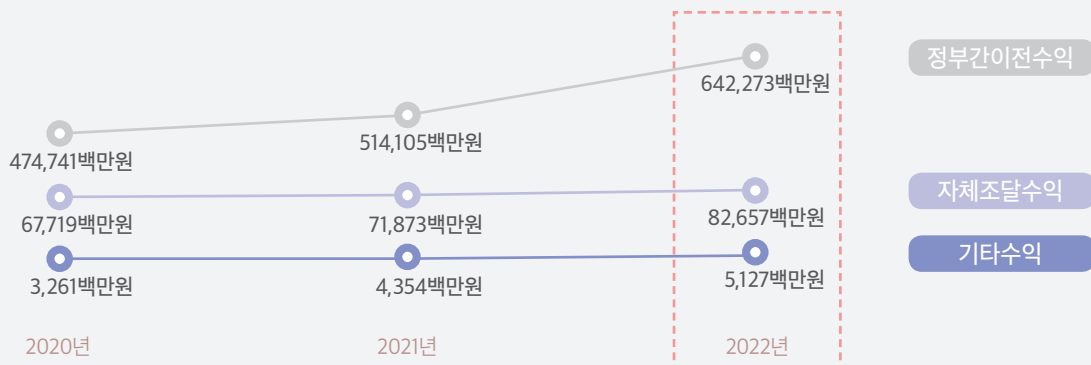
▶ 정부간이전수익 : 642,273백만원

지방교부세수익, 조정교부금·재정보전금수익, 보조금수익 등

▶ 기타수익 : 5,127백만원

전입금수익, 기부금수익, 외화환산이익 등

- 최근 3년간 수익현황



2022 회계연도 주민이 알기 쉬운 결산보고서

고성의 살림살이를 군민들이 쉽게 이해할 수 있도록 작성하였습니다.

고성군 재정에 관한 자세한 내용은 고성군 홈페이지(www.goseong.go.kr)

결산현황(정보공개-재정정보)을 참고하시기 바랍니다.