

2020 회계연도
주민이 알기 쉬운 결산보고서

고성 살림 한눈에 쏙



고성 살림 한눈에 쏙



2020 주민이 알기 쉬운 결산보고서

2020년 한 해 동안 고성군이 얼마의 돈이 들어오고
어디에 얼마나 사용하였는지 계산하여 숫자로 표시한 것으로,
한 해 동안 살림살이를 이해하기 쉽고
보기 편하게 군민께 알려주는 결산보고서입니다.

2020회계연도 주민이 알기 쉬운 결산보고서

고성 살림, 한눈에 쏙

CONTENTS

1. 고성군 현황

2. 세입과 세출

3. 기금운영

4. 재무제표 살펴보기



인사말

존경하는 군민 여러분 안녕하십니까?

지난해 고성의 살림살이를 한 눈에 알 수 있는 「주민이 알기 쉬운 결산보고서」가 발간돼
진심으로 뜻깊게 생각합니다.

이번에 펴낸 보고서는 고성군 살림살이 규모를 쉽게 이해할 수 있도록 만들고자 노력했습니다.
방대한 재정운용 내용을 군민 눈높이에 맞춰 최대한 쉽게 알 수 있도록 작성했으며 표와
그래프를 최대한 활용해 이해도를 높여 주민이 원하는 정보를 제공하고자 노력했습니다.

우리 군은 이러한 성과를 바탕으로 투명하고 효율적인 예산·회계제도 운영을 지속적으로
추진해 나가면서, 건전재정 기조를 바탕으로 지역경제 발전과 군민의 행복증진을 위해 노력해
갈 것을 약속드리겠습니다.

2021년 4월

고성군수 **백 두 현**

1. 고성군 현황

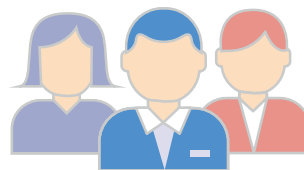
일반현황

면적



517.9^{km²}

공무원 수



736명

인구 수

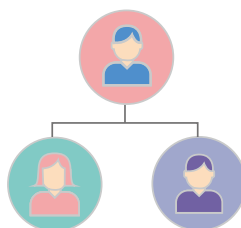


26,222세대



51,361명

행정조직



3국 2담당관
16과 1의회
2직속 3사업소
1읍 13면

행정구역

읍	면
1	13
마을	반
264	622



살림현황

일반회계

우리가 내는 세금을 주요 재원으로
공익활동에 소요되는 세입과 세출을 포괄하는 회계

특별회계

특정사업 등 특수한 경우 법률과 조례를 근거로 일반회계와 구분하는 회계

- 공기업 특별회계 : 상·하수도 사업
- 기타 특별회계 : 산업단지, 발전소, 중소기업, 수질개선 등 10개 분야

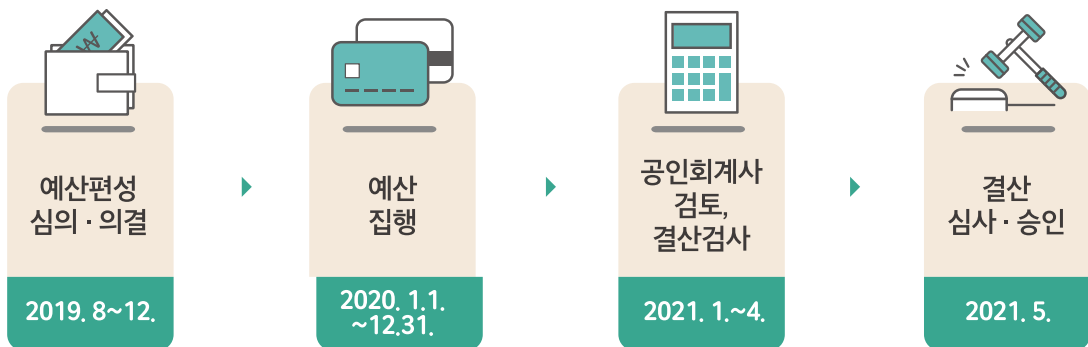
기금

특정 분야의 사업에 자금지원이나 탄력적인 집행이 필요한 경우
개별법률에 근거하여 운용하는 자금

- 재난관리, 식품진흥, 재정안정화적립금, 옥외광고발전, 통합재정안정화 등 5개 분야

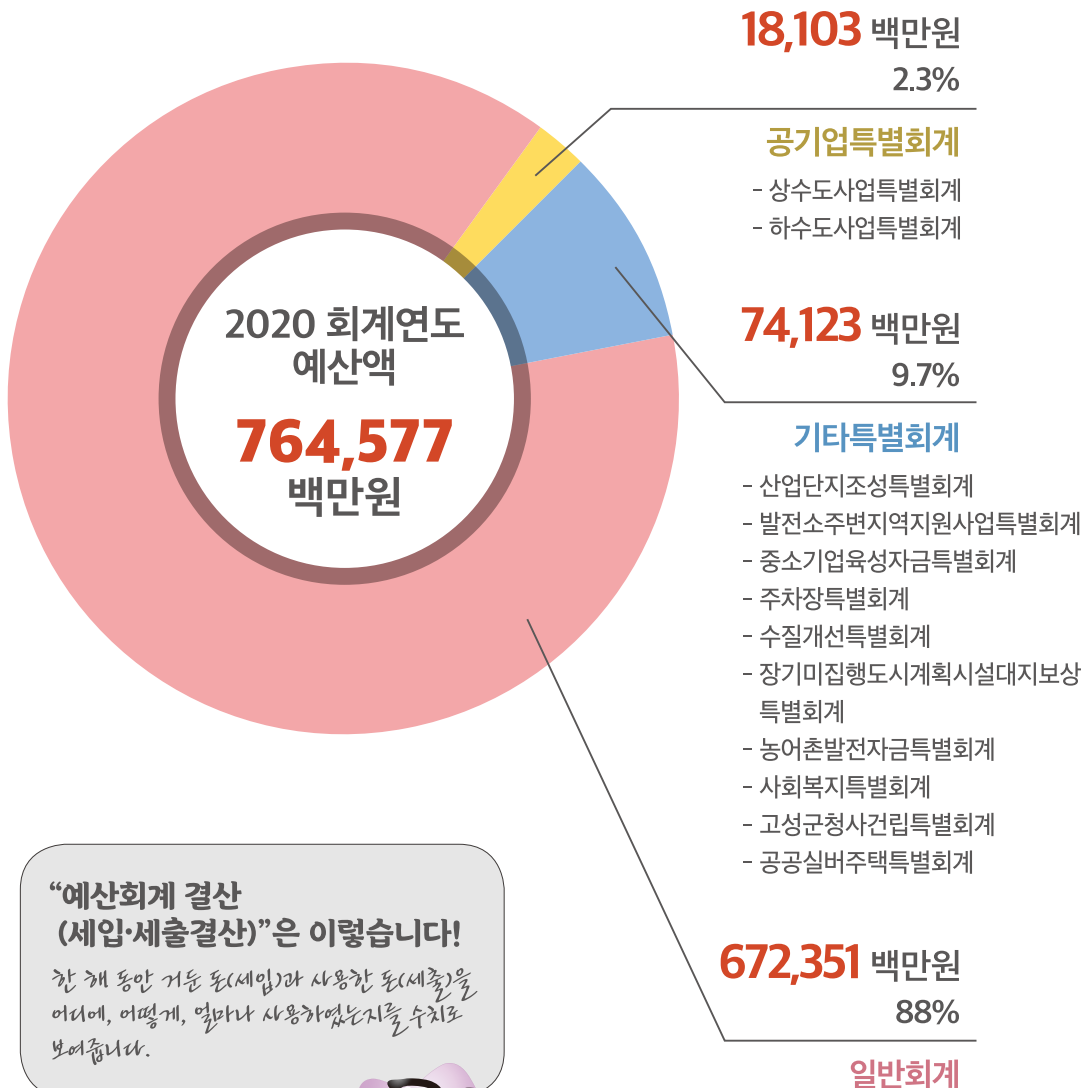
2020회계연도 중 회계의 변동 : 공공실버주택 특별회계, 옥외광고발전기금, 통합재정안정화기금 신설

살림운영 흐름도

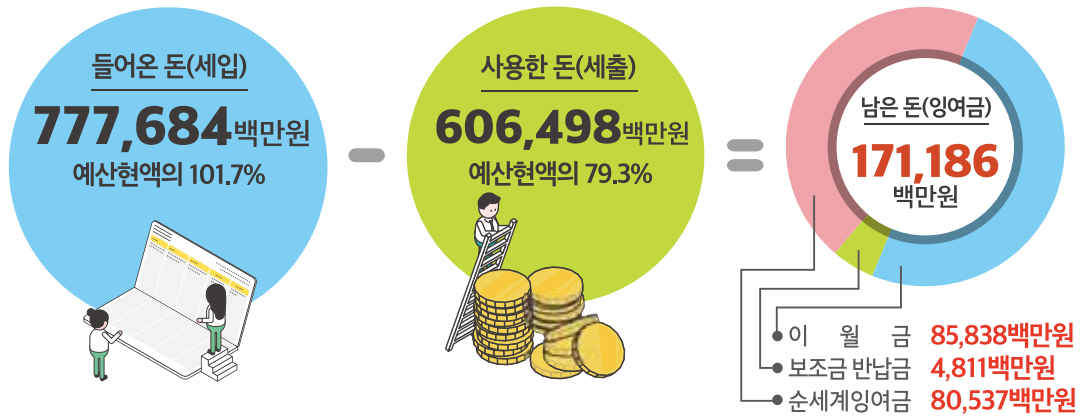


2. 세입과 세출

2020년 고성군 재정



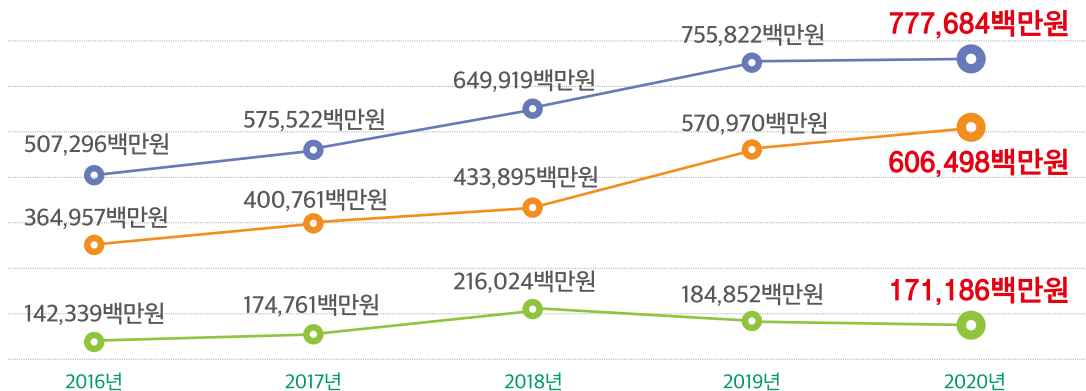
고성군 세입세출 현황



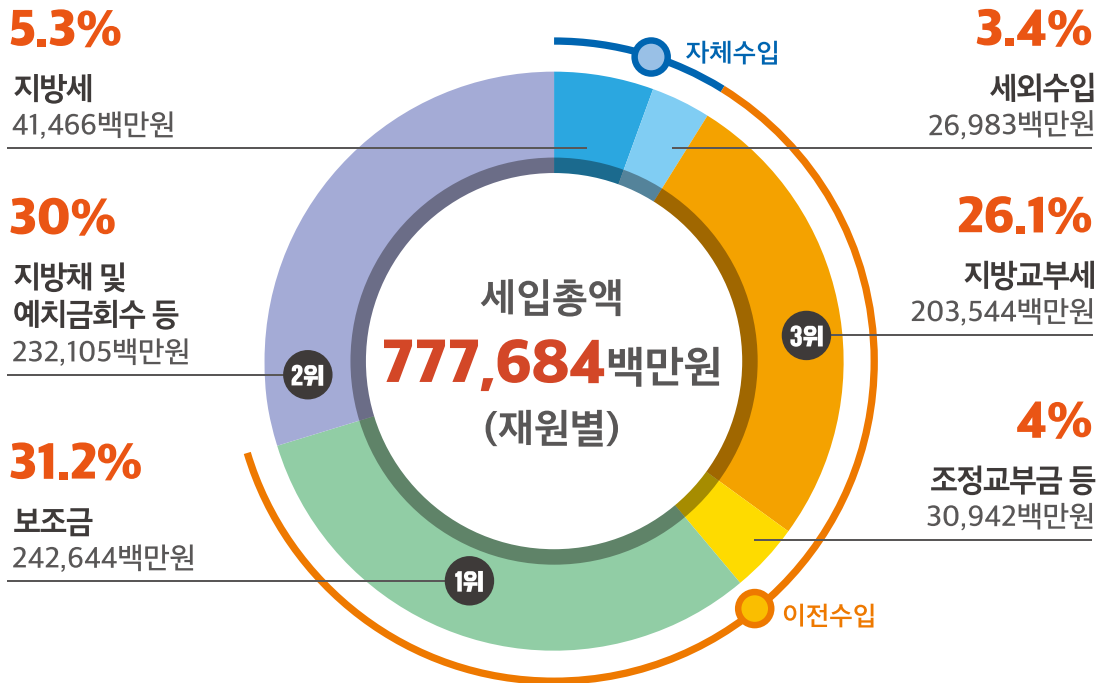
잉여금은 세입과 세출 차액으로 순세계잉여금이란 쓰고 남은 돈에서 다음연도 또는 그 이후까지 할 사업에 쓸 돈과 국가에 반납할 돈을 뺀 순수하게 남은 돈을 말함.

● 최근 5년간 세입·세출결산 현황

5년평균 증가율 ● 세입 11.3% ● 세출 13.5% ● 잉여금 4.7%



세입결산 (자원별 현황)



2020회계연도 세입은 777,684백만원으로 전년대비 21,862백만원 2.8% 증가하였으며, 세입결산 중 가장 비중이 높은 것은 보조금 31.2%, 지방채 및 예치금 회수 등 30%입니다.
- 총 777,684백만원 중 자체수입과 이전수입의 비율은 각각 8.7%와 61.3%입니다.



세입과 세출

2020 고성 살림, 한눈에 쏙

● 최근 3년간 세입결산 현황

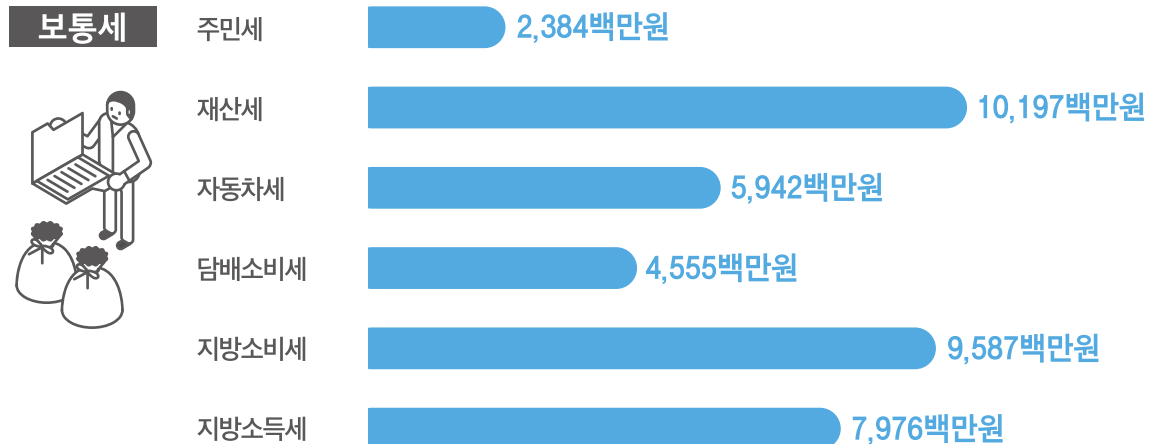
■ 지방세
 ■ 세외수입
 ■ 지방교부세
 ■ 조정교부금
 ■ 보조금
 ■ 지방채 및 예치금 회수 등

2018 27,896백만원 40,100백만원 199,501백만원 23,653백만원 169,893백만원 188,876백만원 **649,919백만원**

2019 29,203백만원 43,968백만원 229,743백만원 27,478백만원 187,055백만원 238,375백만원 **755,822백만원**

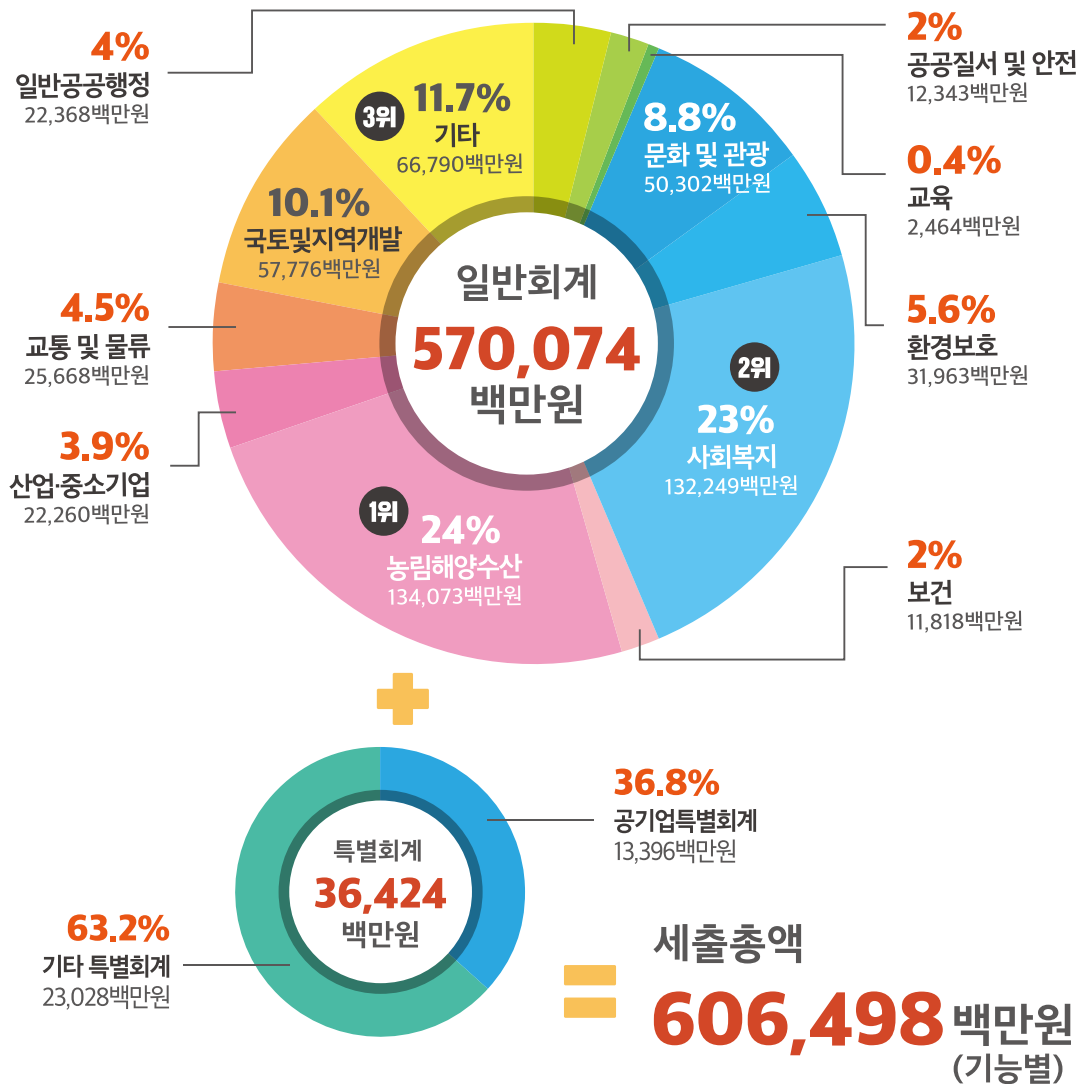
2020 41,466백만원 26,983백만원 203,544백만원 30,942백만원 242,644백만원 232,105백만원 **777,684백만원**

● 지방세 세입 주요항목에 무엇이 있을까요?



과년도수입
 지난해수입
 825백만원

세출결산 (기능별 현황)



세출은 606,498백만원으로 전년대비 35,528백만원 6.2% 증가하였으며, 일반회계 세출결산 중 주요 지출비율이 높은 분야는 농림해양수산 134,073백만원(24%), 사회복지 132,249백만원(23%) 등입니다.

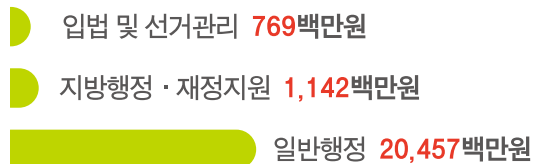
● 최근 3년간 세출결산 현황(주요분야별)

■ 일반공공행정 ■ 공공질서 및 안전 ■ 교육 ■ 문화 및 관광 ■ 환경보호 ■ 사회복지
■ 보건 ■ 농림해양수산 ■ 산업 · 중소기업 ■ 교통 및 물류 ■ 국토 및 지역개발 ■ 기타

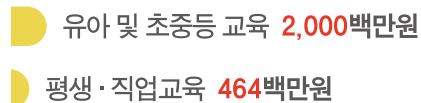


● 일반회계 세출 분야별 지출내역을 알아봅니다.

일반
공공행정
22,368백만원



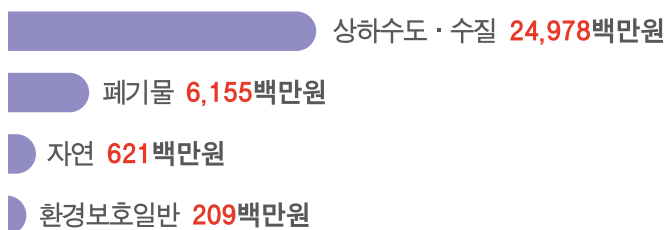
교육
2,464백만원



문화 및 관광
50,302백만원



환경
31,963백만원

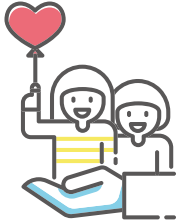


세입과 세출

2020 고성 살림, 한눈에 쏙

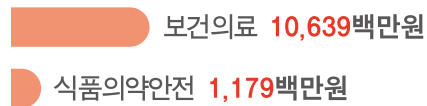
사회복지

132,249백만원



보건

11,818백만원



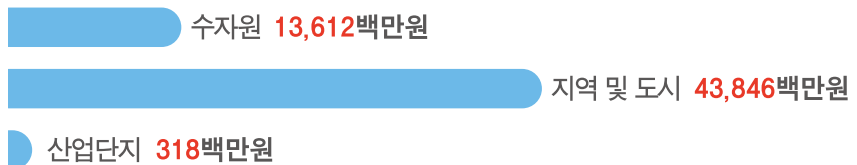
농림해양수산

134,073백만원



국토 및 지역개발

57,776백만원

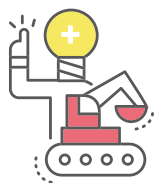


세입과 세출

2020 고성 살림, 한눈에 쏙

산업 · 중소기업 및 에너지

22,260백만원



산업금융지원 69백만원

산업진흥 · 고도화 20,305백만원

에너지 및 자원개발 1,866백만원

산업 · 중소기업일반 20백만원

교통 및 물류

25,668백만원



도로 17,405백만원

대중교통 · 물류 등 기타 8,263백만원

공공질서 및 안전

12,343백만원

재난방재 · 민방위 12,269백만원

소방 74백만원

기타

66,790백만원

기타 66,790백만원



3. 기금운영

기금이란 예산을 좀 더 탄력적으로 사용하기 위해 예산과는 별도로 조성한 재원으로 고성군은 조례에 따라 5개 기금을 운영하고 있으며 2020연도말 현재 37,369백만원을 조성하여 운용중입니다.

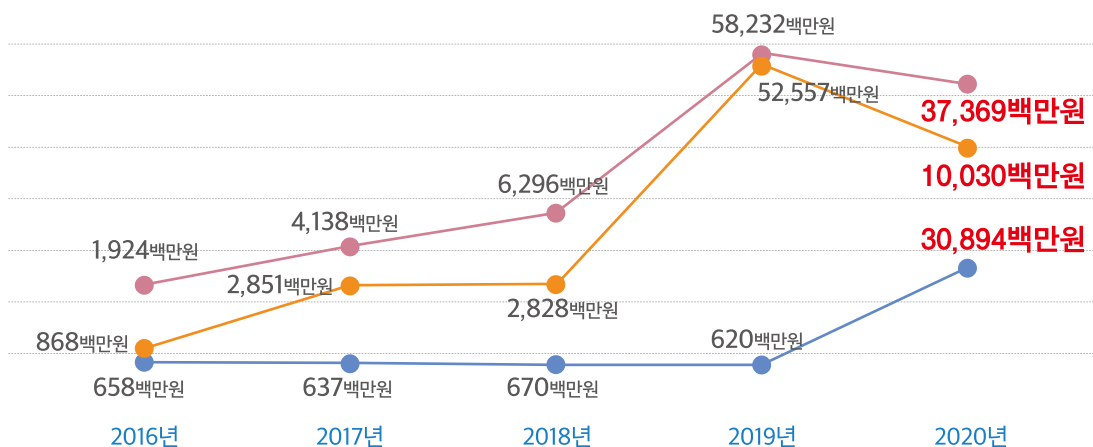
단위 : 백만원

구 분	전년도말 조성액	당해연도 증감액			당해연도말 조성액
		계	조성액	사용액	
합 계	58,232	△20,863	10,030	30,894	37,369
통합재정안정화기금	34,456	1	1	0	34,457
재난관리기금	2,624	247	5,628	5,381	2,871
식품진흥기금	18	7	20	13	25
옥외광고발전기금	0	16	16	0	16
재정안정화적립금	21,134	△21,134	4,366	25,500	0

● 최근 5년간 기금조성 · 사용 현황

5년평균 증가율

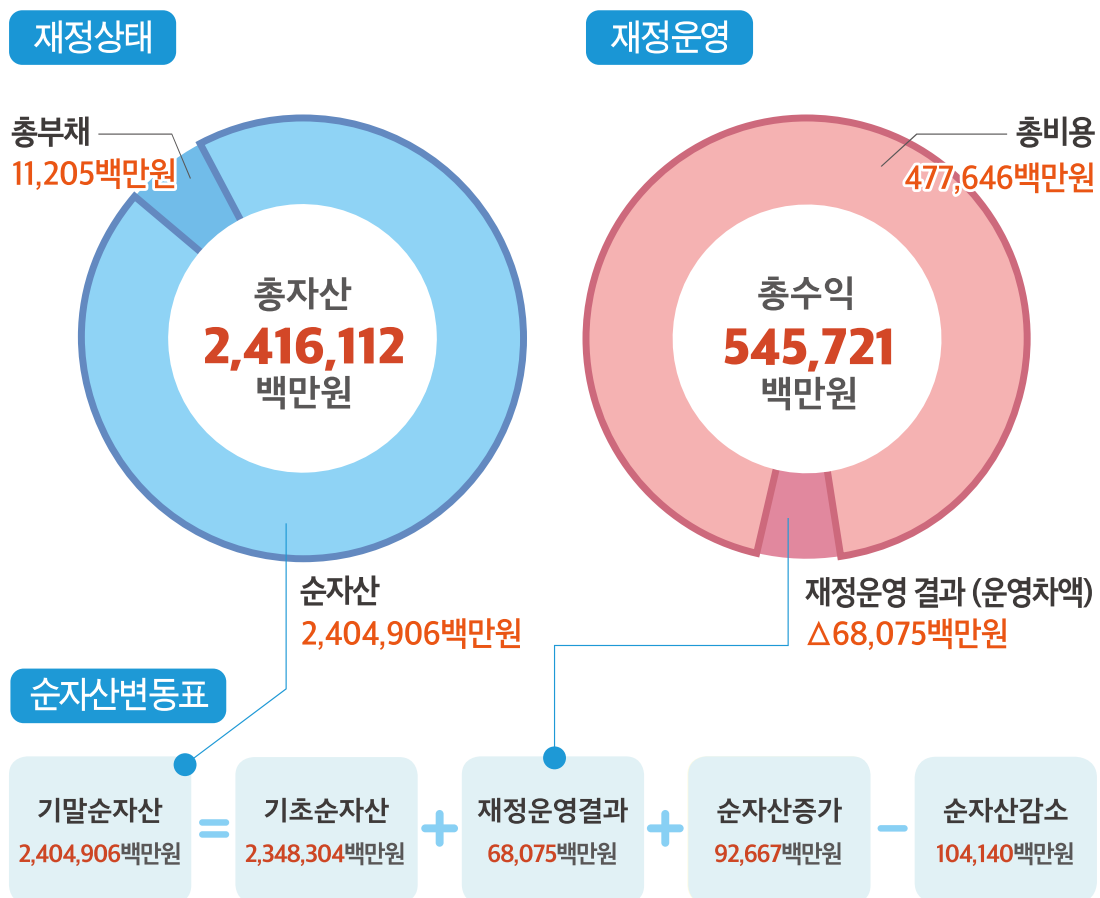
- 당해연도 사용액 **161.7%**
- 당해연도 조성액 **84.4%**
- 당해연도말 조성액 **109.9%**



4. 재무제표 살펴보기

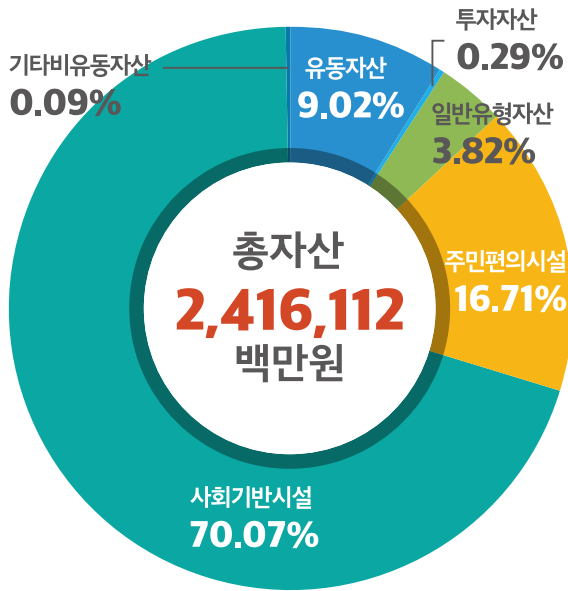
재무제표란, 발생주의·복식부기 회계기준을 적용하여 군의 한 해 동안 살림살이를 정리한 재정상태와 재정운영결과를 나타내는 재무보고서로 재정상태표, 재정운영표, 순자산변동표 등으로 구성되어 있습니다.

재무제표 요약



- **(재정상태)** 실질적인 공공서비스의 공급능력을 보여주는 자료로 순자산은 2,404,906백만원으로 전년 대비 2.4% 증가하였습니다.
- **(재정운영)** 한 해 동안 우리군의 살림운영 자료로 재정운영결과 (총비용-총수익)는 △68,075백만원, 전년대비 52,156백만원 43.3% 감소하였습니다.

자산



유동자산 : 217,905백만원

1년 이내에 현금화가 가능한 자산
(현금 및 현금성자산, 단기금융상품, 미수세금 등)

투자자산 : 6,951백만원

투자 또는 권리행사의 목적으로 보유하는 자산
(장기금융상품, 장기대여금, 장기투자증권 등)

일반유형자산 : 92,233백만원

공공서비스 제공을 위해 사용하는 자산
(토지, 입목, 건물, 구축물, 기계장치 등)

주민편의시설 : 403,716백만원

군민이 공동으로 이용하는 편의시설
(도서관, 주차장, 공원, 박물관 및 미술관, 사회복지시설 등)

사회기반시설 : 1,692,971백만원

지역사회의 기반적 자산
(도로, 도시철도, 상수도시설, 수질정화시설 등)

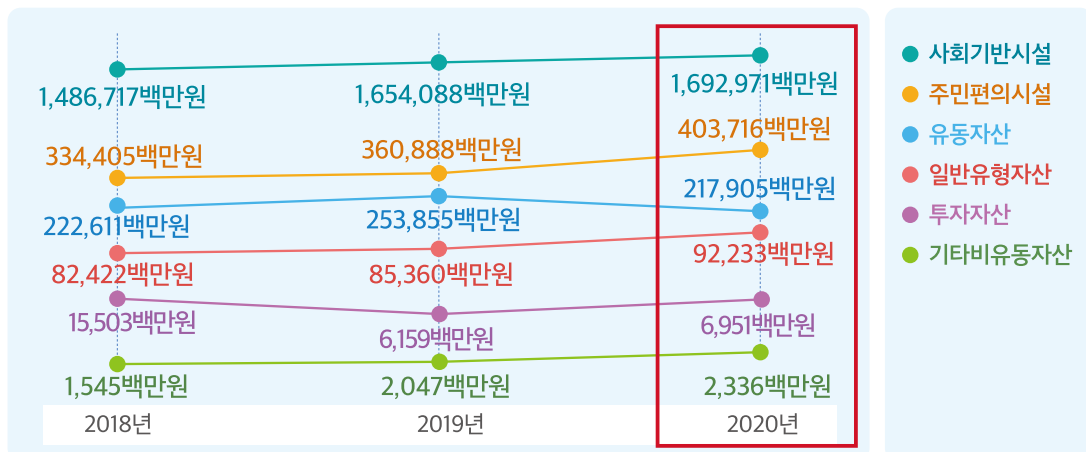
기타비유동자산 : 2,336백만원

기타 위에 속하지 않는 자산
(보증금, 무형자산 (지적재산권, 전산소프트웨어 등) 등)

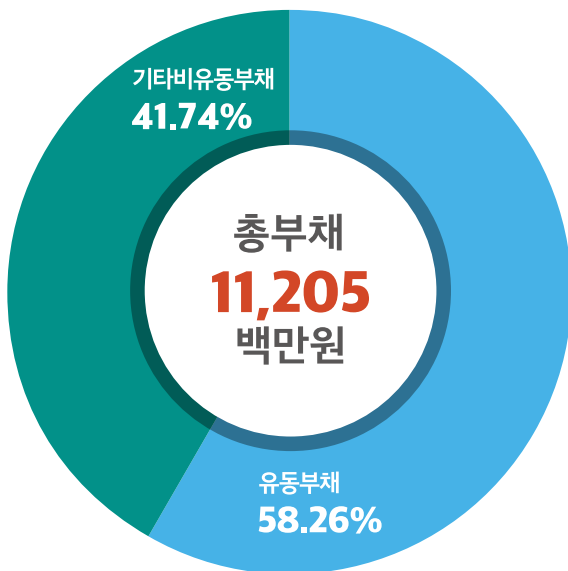


총자산은 2,416,112백만원으로 전년 대비 53,715백만원 2.2% 증가하였습니다.

● 최근 3년간 자산 현황



부채



유동부채 : 6,528백만원

1년 이내에 갚아야 할 부채
(단기차입금, 유동성장기차입금, 유동성지방채증권 등)

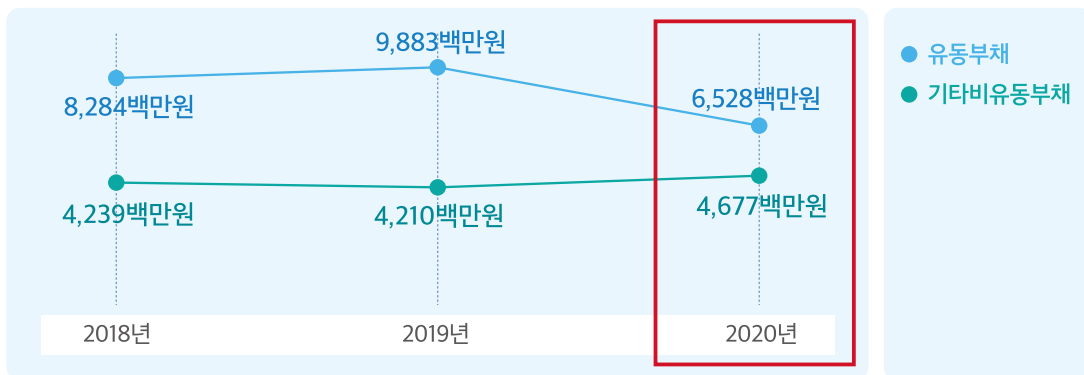
기타비유동부채 : 4,677백만원

기타 위에 속하지 않는 부채
(퇴직급여충당부채, 기타비유동부채 등)

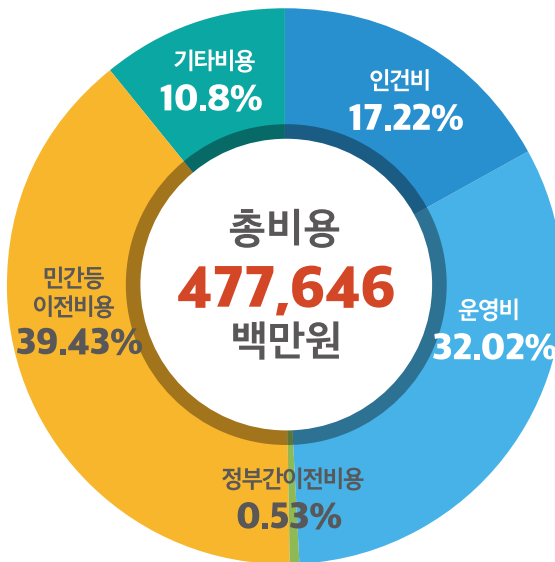


총부채는 11,205백만원으로 전년대비 2,888백만원 20.4% 감소하였습니다.

● 최근 3년간 부채현황



비용



인건비 : 82,255백만원

급여, 복리후생비, 퇴직급여, 기타인건비 등

운영비 : 152,964백만원

업무추진비, 교육훈련비, 제세공과금, 소모품비, 행사비 등

정부간이전비용 : 2,546백만원

시도비보조금, 조정교부금, 재정보전금 등

민간등이전비용 : 188,349백만원

민간보조금, 민간장학금, 출연금, 전출금 등

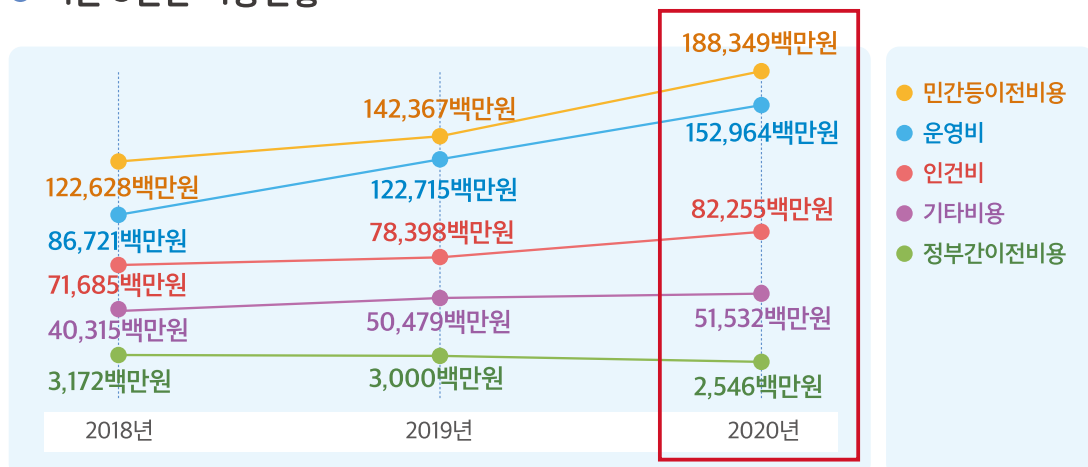
기타비용 : 51,532백만원

자산처분손실, 감가상각비, 대손상각비 등

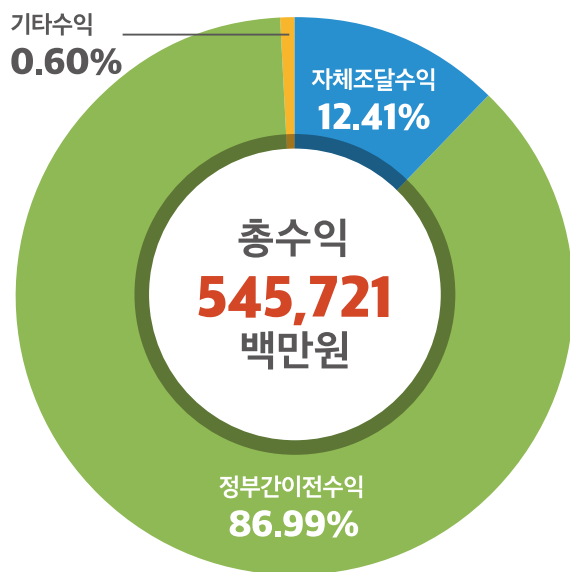


총비용은 477,676백만원으로 전년대비 80,688백만원 20.3% 증가하였습니다.

● 최근 3년간 비용현황



수익



자체조달수익 : 67,719백만원

지방세수익, 경상세외수익, 임시세외수익 등

정부간이전수익 : 474,741백만원

지방교부세수익, 조정교부금·재정보전금수익, 보조금수익 등

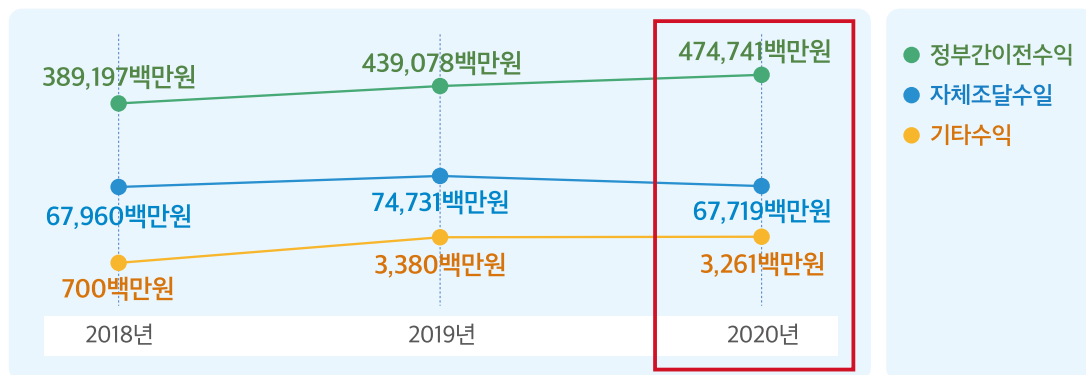
기타수익 : 3,261백만원

전입금수익, 기부금수익, 외화환산이익 등



총수익은 545,721백만원으로 전년대비 28,531백만원 5.5% 증가하였습니다.

● 최근 3년간 수익현황



2020 회계연도 주민이 알기 쉬운 결산보고서

고성의 살림살이를 군민들이 쉽게 이해할 수 있도록 작성하였습니다.

고성군 재정에 관한 자세한 내용은 고성군 홈페이지(www.goseong.go.kr)

결산현황(정보공개-재정정보)을 참고하시기 바랍니다.

