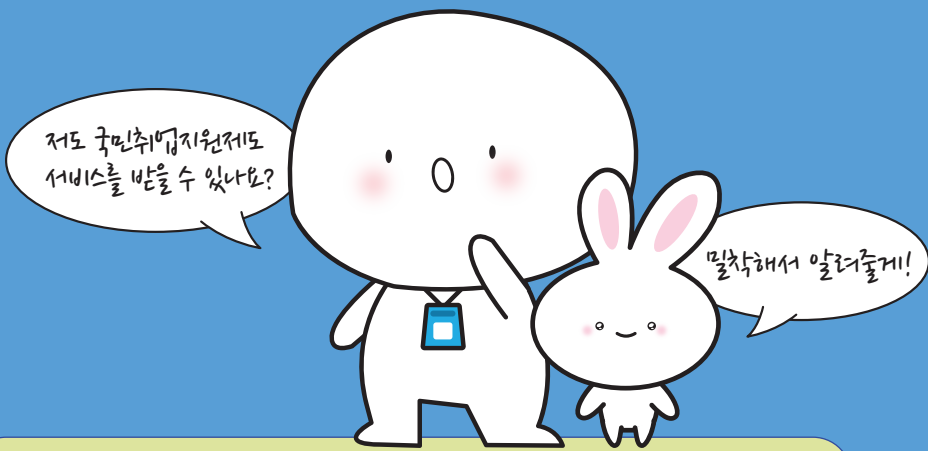


내 일을 만나다!

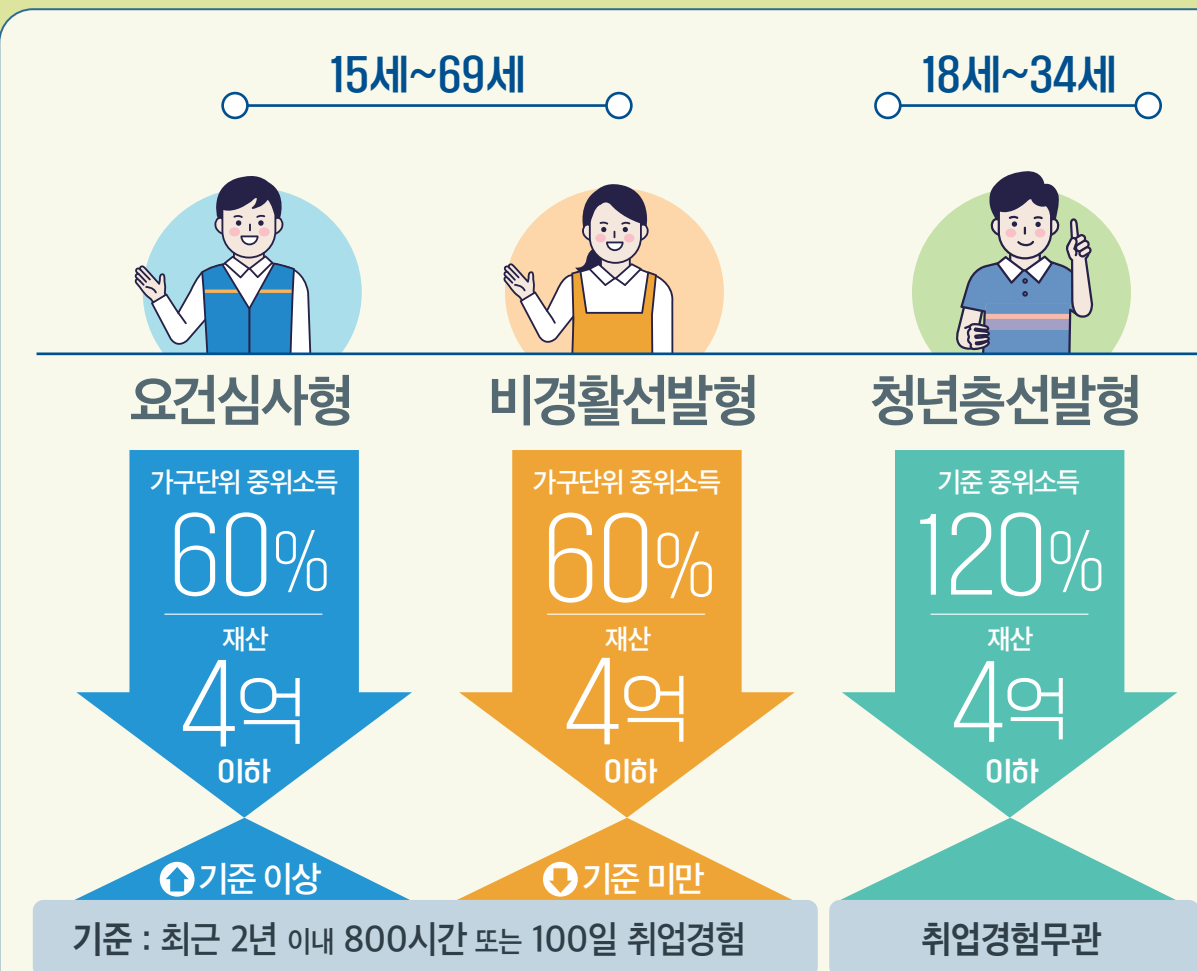
국민취업지원제도



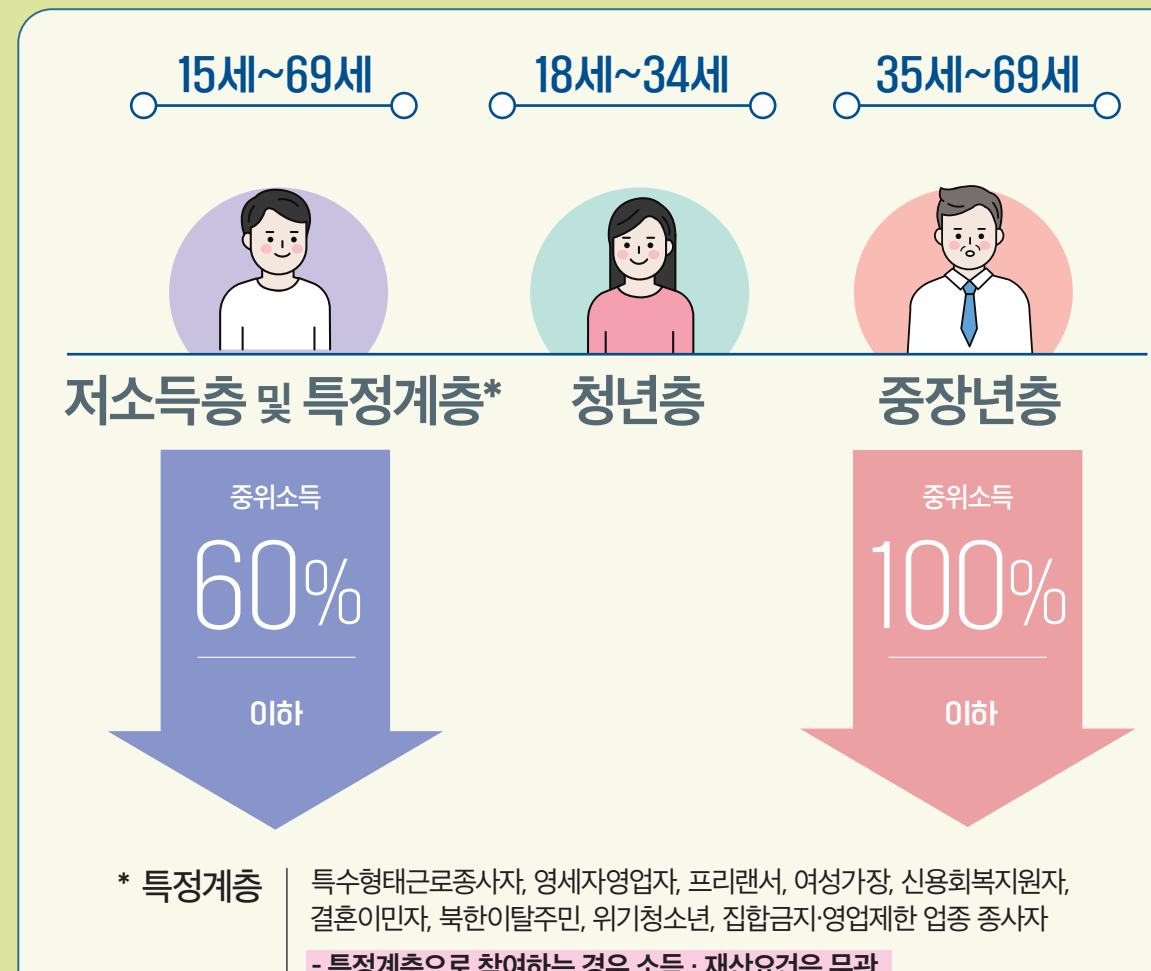
국민취업지원제도는?

취업취약계층(저소득층, 청년, 영세 자영업자 등)에게 취업지원서비스를 제공하고, 저소득 구직자에게는 생계안정을 위한 소득도 결합하여 지원하는 “한국형 실업부조” 제도입니다.

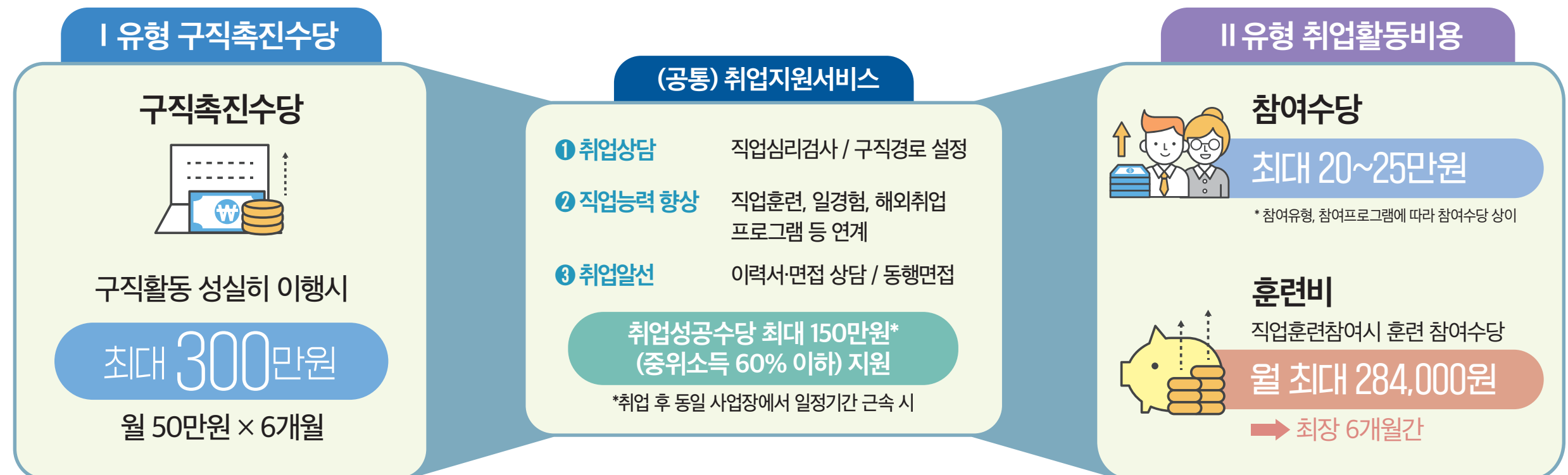
국민취업지원제도 I 유형 취업지원 + 구직촉진수당



국민취업지원제도 II 유형 단계별 취업지원 + 취업활동비용

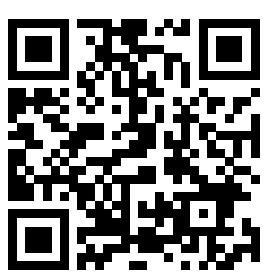


지원내용 단계별 취업지원서비스와 소득지원



신청 방법

가까운 고용센터 방문 또는 국민취업지원제도 홈페이지에서 신청 (www.work.go.kr/kua)



문의사항

‘국민취업지원제도 상담 챗봇’ 이용 : 카카오톡 채팅창
 → ‘국민취업지원제도 상담 챗봇’ 검색 → 채널 추가 후 이용
 ☎️ 고용센터 **국번없이 1350**