

# 아직도 모르세요?

국민 누구나 받을 수 있는  
큰 혜택!

## 풍수해보험

보험료의 절반 이상을 정부에서 지원!

### 풍수해보험 상품종류

**상품 I : 주택 및 온실대상 정액 보상형**

\* 복구비 기준액 70%, 80%, 90% 정액보상

**상품 II : 지자체를 통한 주택 단체가입**

\* 복구비 기준액 70%, 80%, 90% 정액보상

\* 보험료 10% 할인 / 세입자(동산) 가입가능

**상품 III : 공동주택 실손비례 보상형**

\* 실제 피해를 받은 만큼 비례 보상



국민안전처



스마트폰으로 QR코드를  
찍으시면 핸드폰으로 쉽게  
홈페이지를 보실 수 있습니다.

## ‘이제는 필수’ 풍수해보험!

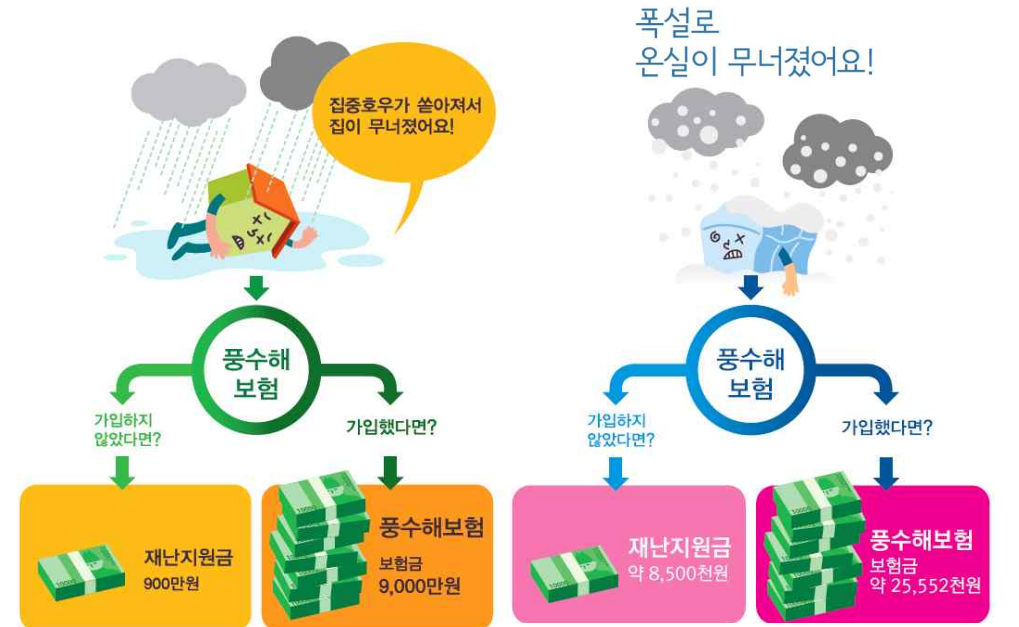
### ☐ 풍수해보험이란?

태풍, 홍수, 호우, 해일, 강풍, 풍랑, 대설, 지진 등의  
자연재해로 주택과 온실이 피해를 입었을 때 이를  
보상받을 수 있는 보험입니다.

주택·온실 피해(전파·반파·소파), 주택침수, 세입자 동산, 온실 비닐파손까지 대비 가능!!

### ① 혜택 하나.

복구에 필요한 실질적인 보상을 받을 수 있어요!



\*가입예시 : 주택상품 I, 90%보상형, 면적 80㎡, 주민부담보험료 年21,800원(정부지원 34,400원) 지역에 따라 보험료가 일부 변동  
\*가입예시 : 철재파이프하우스, 90%보상형, 면적 500㎡, 주민부담보험료 年169,500원(정부지원 207,200원) 지역에 따라 보험료가 일부 변동

### ② 혜택 둘.

보험료의 절반 이상을 정부에서 지원해드려요!

① 정부에서 보험료의 절반 이상을 지원해드려요!



▲ 국민기초생활수급자는 86%, 차상위계층은 76% 지원

① 전국 어느 지역에서나 혜택을 받을 수 있어요!





### 혜택 셋.

피해가 발생하면 신속하게 보험금을 지급해요!



풍수해보험은 피해규모에 따른 보험금이 확정된 후 늦어도 7일 이내에 보험금이 지급되므로, 복구비가 없어서 피해복구가 지연되는 일이 발생하지 않습니다.



### 혜택 넷.

1가구 2주택도 보험 혜택을 받을 수 있어요!



현행 재난지원금 제도는 재난 피해를 입어도 1가구 2주택 이상 소유자라면 지원 대상에서 제외됩니다.

하지만 풍수해보험은 집이 2채이건 3채이건 상관없이 보험가입이 가능하고 복구에 필요한 보상혜택을 누릴 수 있습니다.



### 혜택 다섯.

계속, 장기 계약하면 보험료를 할인 받을 수 있어요!



풍수해보험은 민간보험처럼 이윤을 남기는 보험이 아니라 국민의 재난피해 복구를 돕기 위한 국가에서 시행하는 정책보험입니다.

따라서 1년 단위로 계속 계약할 경우 보험료를 할인해 드립니다. 2년 또는 3년까지 장기계약을 할 경우에는 더 큰 할인혜택을 드립니다.



### 혜택 여섯.

세입자도 보험혜택을 받을 수 있어요!



주택 소유자건 세입자건 가리지 않고 피해를 주는 풍수해!

풍수해보험은 세입자들도 얼마든지 가입해서 자연재해를 대비할 수 있습니다.

## (풍수해보험 보험금 지급현황)

구 분	계	'14년	'13년	'12년	'11년	'10년	'09년	'08~'06년
지급건수	7,768건	904건	887건	3,681건	1,055건	628건	442건	171건
보험금	387억원	50.2억	40.5억	232.2억	31.6억	15.4억	10.2억	7억

## (주택피해 보험금 지급사례)

- ◎ 피해내역 : 태풍 “볼라벤”으로 주택 78㎡ 반파
- ◎ 지급내역 : 35,100,000원 수령
- ◎ 일자/장소 : 2012. 8. 28. / 전남 무안군 일로읍(이○○)
- ◎ 보 험 료 : 총 보험료 101,000원(개인부담 45,400원)



## (온신피해 보험금 지급사례)

- ◎ 피해내역 : 폭설로 인한 온실 897㎡ 전파
- ◎ 지급내역 : 47,780,857원 수령
- ◎ 일자/장소 : 2013. 1. 21. / 강원 평창군 진부면(한○○)
- ◎ 보 험 료 : 총 보험료 4,644,000원(개인부담 2,066,500원)



보다 상세한 정보는 국가재난정보센터 풍수해보험([www.safekorea.go.kr](http://www.safekorea.go.kr))을 방문해 주십시오

당연히 받아야 하는 혜택을 몰라서 받지 못하는 국민들이 있습니다.

정부에서 보험료의 절반 이상을 지원해주는 좋은 보험!  
이제 우리 가족의 소중한 재산을 지키세요.

국민 모두가 받을 수 있는 큰 혜택!  
풍수해보험



## 풍수해보험 가입문의

전국 시·군·구 재난관리부서, 읍·면·동사무소

☞ 풍수해보험 안내 및 단체가입(상품표)

풍수해보험 판매 5개 민간보험사(☎ 대표번호)

☞ 동부화재 ☎ 02-2100-5103 현대해상 ☎ 02-2100-5104

삼성화재 ☎ 02-2100-5105 LIG손해보험 ☎ 02-2100-5106

NH농협손해보험 ☎ 02-2100-5107



국민안전처