

전입
지원

다자녀
세대
지원

출산
양육
지원

임산부
지원

귀어
귀농
및
주거
지원

일자리
지원

문화
지원

교육
지원

알아
두면
유익한
정보



경상남도 고성군
www.goseong.go.kr



전입지원



전입축하금

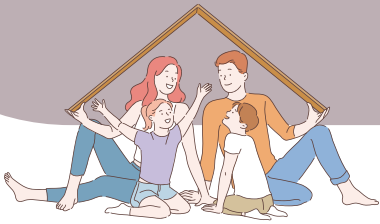
- 대 상 | 전입일 기준 2년 이전부터 다른 시군구에 주민등록을 두고 1명 이상 전입하여 3개월 이상 거주하는 세대
- 지 원 | 1인당 10만원 / 4인 이상 70만원 (3개월 단위 2회 분할 지급)
- 문 의 | 군정혁신담당관(인구청년정책담당) ☎055-670-2712

주민세, 재산세(주택분)

- 대 상 | 전입일 기준 2년 이전부터 다른 시군구에 주민등록을 두고, 2명 이상 전입한 세대
- 지 원 | 전입일 기준 2년간 부과된 납기 내 주민세, 재산세(주택분)
- 문 의 | 군정혁신담당관(인구청년정책담당) ☎055-670-2712

근로자 전입지원금

- 대 상 | 전입일 기준 2년 이전부터 다른 시군구에 주민등록을 두고, 군내에 정착하기 위하여 본인이 전입신고를 하고 1년 이상 거주한 근로자 (고성군에 공장 등록된 기업체 근로자/2018. 1. 1. 이후 고성군 전입자 대상)
- 지 원 | 30만원
- 문 의 | 일자리경제과(기업투자담당) ☎055-670-2312



청년 월세 지원

- **대 상** | 관내 거주 만19세~34세 이하 부모님과 별도거주 무주택 청년
[경상남도]
- 청년 본인 중위소득 60%초과 150% 이하 (건강보험료 기준)
[국토부 지원]
- 원가구 : 기준 중위소득 100% 이하
- 청년독립가구 : 기준 중위소득 60%이하
- **지 원** | 경상남도 지원 - 월 최대 15만원, 10개월
국토부 지원 - 월 최대 20만원, 12개월
- **문 의** | 군정혁신담당관(인구청년정책담당) ☎055-670-2712

청년, 신혼부부 전세보증금 반환보증 보증료 지원

- **대 상** | 전세보증금 2억원 이하 임대차계약을 체결한 관내 거주 만19~39세
청년 및 혼인기간 7년 이내의 신혼부부
(* 중위소득 180% 이하)
- **지 원** | 전세보증금 반환보증 보증료 전액
- **문 의** | 군정혁신담당관(인구청년정책담당) ☎055-670-2712



다자녀 세대 지원



다자녀세대 체험놀이 지원

- **대 상** | 부모와 자녀 모두 군에 주민등록을 두고 있는 1가구 2자녀 이상 세대
(※ 만18세 이하 자녀)
- **지 원** | 1인당 2만원 상당 이용권
- **문 의** | 군정혁신담당관(인구청년정책담당) ☎055-670-2712

다자녀가구 장학금 지원(초·중·고 장학금, 대학입학장학금)

- **대 상** | 부모와 자녀 모두 군에 주민등록을 두고 있는 1가구 3자녀 이상 세대
중 만18세 이하 자녀가 있는 세대
(고성교육재단 사업으로 연초 마감)
- **지 원** | 초중고 : 1인당 300천원 / 대학입학 : 1인당 1,000천원
- **문 의** | 교육청소년과(교육지원담당) 고성교육재단 ☎055-670-2614

주민등록표 등·초본 무료 발급

- **대 상** | 부모와 자녀 모두 군에 주민등록을 두고 있는 1가구 2자녀 이상 세대
(※ 만18세 이하 자녀)
- **지 원** | 등·초본 무료 발급
- **문 의** | 민원봉사과(일반민원담당) ☎055-670-2152

쓰레기 봉투 지원

- **대 상** | 부모와 자녀 모두 군에 주민등록을 두고 있는 1가구 2자녀 이상 세대
(※ 만18세 이하 자녀)
- **지 원** | 쓰레기 봉투 연20L, 60매 지원 (주소지 읍·면사무소 신청)
- **문 의** | 환경과(자원순환담당) ☎055-670-2422



다자녀 세대 지원

다자녀
세대
지원

공공시설 입장료 면제

- 대 상 | 부모와 자녀 모두 군에 주민등록을 두고 있는 1가구 2자녀 이상 세대 (* 만18세 이하)
- 지 원 | 공공시설 입장료 면제(고성공룡박물관, 당항포관광지, 문화체육센터 수영장)

자동차 번호판 교체비 지원

- 대 상 | 부모와 자녀 모두 군에 주민등록을 두고 있는 1가구 2자녀 이상 세대 (* '21. 1. 1. 이후 둘째아이 출산 세대)
- 지 원 | 자동차 번호판 교체비 지원
- 문 의 | 민원봉사과(일반민원담당) ☎055-670-2152

전기료 감액

- 대 상 | 가구원 중 자녀가 3인 이상인 가구
- 지 원 | 월 요금 30% 감면 (최대 16,000원)
- 문 의 | 한국전력공사 ☎123

도시가스 경감

- 대 상 | 세대주와의 관계가 “자”또는 “손”이 각각 3인 이상으로 표시된 주거용 주택의 세대주
- 지 원 | 동절기 최대 6,000원 경감, 기타월 최대 1,650원 경감
- 문 의 | 경남에너지 ☎080-260-4000

다자녀세대 자동차 취득세 감면

- 대 상 | 18세 미만의 자녀 3명 이상 양육하는 자
- 지 원 | 자동차 취득세 면제 (1대, 140만원 한도)
- 문 의 | 재무과(부과담당) ☎055-670-2252

출산 양육 지원



한부모가족 아동양육비 지원

- **대 상** | 소득인정액 기준 중위소득 52% 이하 한부모가족의 만 8세 미만 (생일도래 전 월) 아동
 - **지 원** | 아동 1인당 월 20만원
-
- **대 상** | 소득인정액 기준 중위소득 52% 이하인 만25세 이상 34세 이하의 한부모가족으로 만 18세 미만의 자녀
 - **지 원** | 만 5세이하 자녀 1인당 월 10만원,
만 6세이상 18세미만 자녀 1인당 월 5만원
-
- **대 상** | 소득인정액 기준 중위소득 52%이하인 존속가족 및 만 35세 이상 미혼모부가족
 - **지 원** | 만 5세이하 자녀 1인당 월 5만원
 - **문 의** | 복지지원과(여성친화담당) ☎055-670-2382

청소년 한부모가족 아동양육비

- **대 상** | 소득인정액 기준 중위소득 60% 이하인 청소년 한부모가구
- **지 원** | 아동 1인당 월 35만원
(단, 한부모가족지원법 상 아동육아비 월 20만원 받을 경우 차액 월 15만원 지급)
- **문 의** | 복지지원과(여성친화담당) ☎055-670-2382

미혼한부모가족 생활보조비 지원

- **대 상** | 만18세 미만 자녀를 둔 미혼한부모가족
(* 소득인정액 60%이하)
- **지 원** | 자녀 1인당 월 5만원
- **문 의** | 복지지원과(여성친화담당) ☎055-670-2382



출산 양육 지원

출산
양육
지원

저소득 한부모가정 지원

- **대 상** | 소득인정액 기준 중위소득 52% 이하 저소득 한부모가족 세대
- **지 원** | 1. 난방연료비 : 세대 연 40만원
2. 건강관리비 : 세대 연 10만원 (의료비증빙)
3. 방과후자녀학습비 : 중학생 자녀 1인 연 48만원
- **문 의** | 복지지원과(여성친화담당) ☎055-670-2382

첫만남 이용권 지원

- **대 상** | '22. 1. 1. 이후 출생아로서 출생신고되어 정상적으로 주민등록번호를 부여받은 아동
- **지 원** | 출생아당 200만원 이용권(바우처)
(* 출생 순위, 다태아 등에 상관없이 출생아동 1인당 200만원 지원)
- **문 의** | 군정혁신담당관(인구청년정책담당) ☎055-670-2712

영아수당 지원

- **대 상** | 만 2세 미만의 아동을 가정 양육시 지급
(* '22. 1. 1. 이후 출생아)
- **지 원** | 월 30만원 (현금지급)
- **문 의** | 교육청소년과(보육돌봄담당) ☎055-670-4652

아동수당 지원

- **대 상** | 만 8세 미만 아동
- **지 원** | 월 10만원 (현금 지급)
- **문 의** | 교육청소년과(아동친화담당) ☎055-670-2622

출산 양육 지원



아동발달지원계좌

- **대 상** | 만 12세이상 기초생활수급가구(생계, 의료) 시설아동, 가정위탁아동
- **지 원** | 월 5만원 입금시 정부매칭 월10만원 지원
- **문 의** | 교육청소년과(아동친화담당) ☎055-670-2622

입학준비금 지원

- **대 상** | 어린이집 입학 신입생 아동
- **지 원** | 1인당 8만원 지원
- **문 의** | 교육청소년과(보육돌봄담당) ☎055-670-4652

출산장려금 지원

- **대 상** | 신생아 출생일 또는 입양일 기준 부 또는 모와 자녀(기자녀가 있는 경우) 모두가 6개월 이전부터 계속 군내에 주민등록을 두고 있으면서 출생 신고를 한 부모
(* 6개월 미만인 경우 6개월 경과 후 신청 가능)
- **지 원** | 첫째아 100만원, 둘째아 200만원, 셋째아 이상 500만원 (2~3회 분할 지급)
- **문 의** | 군정혁신담당관(인구청년정책담당) ☎055-670-2712

한방 첩약 지원

- **대 상** | 셋째아이 이상 출산모
- **지 원** | 관내 한의원에서 한약 1제
- **문 의** | 군정혁신담당관(인구청년정책담당) ☎055-670-2712



출산 양육 지원

출산
양육
지원

신혼(예비)부부 건강검진비 지원

- **대 상** | 신생아 출생일 또는 입양일 기준 부 또는 모와 자녀(기자녀가 있는 경우) 모두가 6개월 이전부터 계속 군내에 주민등록을 두고 있으면서 출생신고를 한 부모
- **지 원** | 1차 검진은 보건소 무료(남, 여)
2차 검진비 9만원 지원(여) - [강병원 산부인과]
- **문 의** | 보건소(건강지원담당) ☎055-670-4052

예방접종(로타바이러스) 지원

- **대 상** | 신생아 출생일 또는 입양일 기준 부 또는 모와 자녀(기자녀가 있는 경우) 모두가 6개월 이전부터 계속 군내에 주민등록을 두고 있으면서 출생신고를 한 부모
- **지 원** | 예방접종 (로타바이러스) - [고성읍 보건지소]
- **문 의** | 보건소(보건민원담당) ☎055-670-4090

영유아 영양제 지원

- **대 상** | 12~24개월 보건소 등록 영유아
- **지 원** | 영양제 지원(유산균)
- **문 의** | 보건소(건강지원담당) ☎055-670-4052

아이돌봄 지원(본인부담금)

- **대 상** | 만 3개월 이상~만 12세 이하 아동을 대상으로 아이돌봄서비스를 이용하는 가정 (둘째아, 셋째아 이상)
- **지 원** | 본인부담금 지원 (둘째아 50%, 셋째아 이상 100%)
- **문 의** | 교육청소년과(보육돌봄담당) ☎055-670-4652

출산 양육 지원

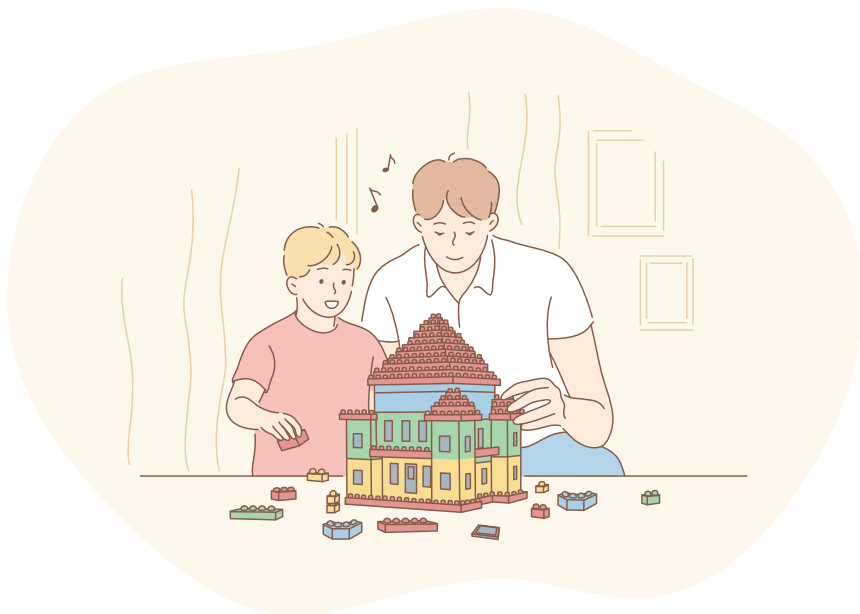


아이돌봄 지원

- 대 상 | 만 3개월 이상~만 12세 이하 아동
- 지 원 | 찾아가는 돌봄 서비스 제공 (시간제, 종일제)
- 문 의 | 교육청소년과(보육돌봄담당) ☎055-670-4652

장난감 도서관 운영

- 지 원 | 장난감 대여 및 놀이터
- 문 의 | 교육청소년과(보육돌봄담당) ☎055-670-4652





미혼한부모 산전산후 영양비 지원

- 대 상 | 출산예정일 4주전, 산후 6개월의 미혼모, 사산한 경우의 미혼모
(도내거주 6개월 확인)
- 지 원 | 의료비 및 출산용품 등 1인당 100만원
(미혼모부자 거점기관 지원 대상자 및 기초생활수급자 해산급여대상자는 차액 지급)
- 문 의 | 복지지원과(여성친화담당) ☎055-670-2382

여성장애인 출산비용 지원

- 대 상 | 등록된 장애인 중 출산한 자
- 지 원 | 태아 1인당 100만원
- 문 의 | 복지지원과(장애인복지담당) ☎055-670-2532

산부인과 운영

- 대 상 | 임산부 (~'23.12.31.까지 강병원 위탁운영)
- 지 원 | 고성군민 무료 검사 (산전초기검사, 선천성기형아 1·2차, 가임기여성 풍진검사)
- 문 의 | 보건소(보건민원담당) ☎055-670-4090

난임부부 시술비 지원

- 대 상 | 난임부부로 의학적 진단을 받은 자
(※ 연령제한 없이, 기준중위소득 180% 이하)
- 지 원 | 시술비 지원 (신선배아 9회, 동결배아 7회, 인공수정 5회)
- 문 의 | 보건소(건강지원담당) ☎055-670-4052

임산부 지원



난임부부 시술비 확대 지원

- 대 상 | 난임부부로 의학적 진단을 받은 자
(* 연령제한 없이, 기준중위소득 180% 초과)
- 지 원 | 시술비 지원 (신선배아 7회, 동결배아 5회, 인공수정 5회)
- 문 의 | 보건소(건강지원담당) ☎055-670-4052

난임부부 기초(난임진단) 검진비 지원

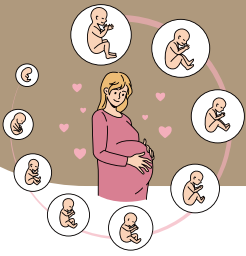
- 대 상 | 군내 주소를 둔 난임 부부
- 지 원 | 부부 난임진단비 합산 20만원 이내 1회 지원
- 문 의 | 보건소(건강지원담당) ☎055-670-4052

난임부부 한의치료 지원

- 대 상 | 군내 주소를 두고 난임 검사상 기질적 이상소견이 없는 난임 부부
- 지 원 | 160만원 한도 내에서 한의치료 지원
- 문 의 | 보건소(건강지원담당) ☎055-670-4052

산모신생아 건강관리사 지원

- 대 상 | 기준 중위소득 150% 이하 출산가정
(출산 예정일 40일 전~출산일로부터 30일까지)
- 지 원 | 산모신생아 건강관리사 지원(이용권)
- 문 의 | 보건소(건강지원담당) ☎055-670-4052



임산부 지원

산후 건강관리비 지원

- 대 상 | 출생아 기준 관내 6개월 이전부터 주민등록을 두고 거주하는 출산가정 (소득, 출생아수와 상관없이 지원)
- 지 원 | 100만원 지원
- 문 의 | 보건소(건강지원담당) ☎055-670-4052

고위험 임산부 의료비 지원

- 대 상 | 기준 중위소득 180%이하 가구 중 19대 고위험 임신질환으로 진단받고 입원치료 받은자
- 지 원 | 의료비 지원 (입원치료비 급여 중 전액본인부담금 및 비급여 진료비 90%)
- 문 의 | 복지지원과(건강지원담당) ☎055-670-4052

신생아 청각(난청) 선별검사 지원

- 대 상 | 생후 1개월 이내, 기준 중위소득 180% 이하 (* 다자녀(2명 이상) 가구 무료 지원)
- 지 원 | 신생아 청각선별검사비 본인부담금 지원
- 문 의 | 보건소(건강지원담당) ☎055-670-4052

임산부 건강교실 및 모유수유 클리닉 운영

- 대 상 | 관내 주소를 둔 임산부, 출산.수유부, 가임기 여성
- 지 원 | 임산부 건강교실 및 모유수유 클리닉 운영 (보건소)
- 문 의 | 보건소(건강지원담당) ☎055-670-4052

임산부 지원



임산부 엽산제·철분제·영양제 지원

- 대 상 | 보건소 등록 임산부
- 지 원 | 엽산제(임신초기~12주) / 철분제·영양제·유산균(임신 16주~)
- 문 의 | 보건소(건강지원담당) ☎055-670-4052

미숙아 및 선천성이상아 의료비 지원

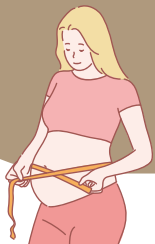
- 대 상 | 관내 주소를 둔 임산부, 출산.수유부,가임기 여성
- 지 원 | 클리닉 운영(보건소)
- 문 의 | 보건소(건강지원담당) ☎055-670-4052

기저귀 및 조제분유 지원

- 대 상 | 기준 중위소득 80%이하 장애인, 기준중위소득 80%이하 다자녀(2인이상)가구 0~24개월 미만 영아 지원
- 지 원 | 기저귀 지원 (중위소득 80% 이하 가구)
조제분유 (기저귀 지원대상 중 모유수유가 불가능한 경우)
- 문 의 | 보건소(건강지원담당) ☎055-670-4052

생애초기 건강관리 사업

- 대 상 | 임산부 및 만 2세 미만 영유아 가정
- 지 원 | 방문 건강상담 (산모 및 영유아 건강관리)
- 문 의 | 복지지원과 (건강지원담당) ☎055-670-4052



출산 농어가 도우미 지원

- 대 상 | 관내 거주하고 있는 출산 또는 출산예정 여성 농어업인
(혼인신고한 외국인 포함)
- 지 원 | 농어가 도우미 지원 (1일 70,000원 중 자부담 10,500원 별도)
- 문 의 | 농식품유통과 (여성농업지원담당) ☎055-670-4842

여성 농업인 출산바우처 지원

- 대 상 | 관내 농촌지역거주 만19세 ~ 40세 출산 여성농업인
(※ 출산일 기준 1년 이상 고성군 거주자)
- 지 원 | 여성농업인 출산바우처 지원 900만원(9개월×100만원), 20% 자부담 포함
- 문 의 | 농식품유통과 (여성농업지원담당) ☎055-670-4842





이주여성 국적취득 지원

- **대 상** | 국적취득을 준비하는 관내 결혼이민여성
- **지 원** | 국적취득 관련 상담, 필요 서류 안내
- **문 의** | 복지지원과(여성친화담당)고성군가족센터 ☎055-673-1466

귀어 창업 및 주택구입 지원(융자사업)

- **대 상** | 어업인이 되기 위하여 농어촌으로 이주한 자로 어업 또는 양식업을 경영하지 않았으며, 최근 5년 이내에 해양수산부 및 지자체에서 인정하는 교육기관에 귀어 관련 교육을 5일 또는 35시간 이상 이수한 자
- **지 원** | 창업자금(대상자 당 3억원 이내)
주택구입 지원 자금(세대 당 7천 5백만원 이내)
(* 100%융자, 금리2%, 5년 거치 10년 분할 상환)
- **문 의** | 해양수산과(해난안전관리담당) ☎055-670-2682

귀농 창업 및 주택구입 지원(융자사업)

- **대 상** | 도시지역에서 농업 외의 산업분야에 종사하는 자가 농촌으로 이주하여 농업에 종사, 농업관련 교육을 100시간 이수, 농촌지역 전입일로부터 만 5년이 경과하지 않는 만 65세 이하인 자
- **지 원** | 농업창업 자금(세대 당 3억원 이내)
주택구입, 신축 및 증, 개축 자금 (세대 당 7천 5백만원 이내)
(* 100%융자, 금리2%, 5년 거치 10년 분할 상환)
- **문 의** | 농촌정책과(인력육성담당) ☎055-670-4132

농업대학 운영

- **대 상** | ① 고성군에 거주하는 자로서 농업에 종사 (희망)하는 자
② 농업관련 단체 및 업체를 운영하는 사람
- **지 원** | 연 24회 내외(1회/4시간) 강의 지원(학비무료)
- **문 의** | 농촌정책과(인력육성담당) ☎055-670-4132



귀농세대 지원사업

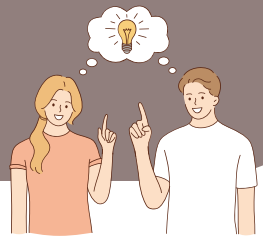
- **대 상** | ① 만 65세 이하인 자
② 도시지역 거주 1년 이상, 농촌 전입일로부터 5년 이내인 영농 종사자
③ 농촌지역에 거주하면서 농업에 종사하지 않다가 농업을 전업으로 하는 자 (경영체 등록 5년 이내)
- **지 원** | 농기계 및 시설하우스 등 영농관련 직(간)접 경비(50:50)
1. 2명 이상 이주_세대당 1,000만원
2. 2명 미만 이주_세대당 600만원
- **문 의** | 농촌정책과(인력육성담당) ☎055-670-4132

주거환경 개선 지원

- **대 상** | ① 주택개량, 빈집정비
② 군민 또는 전입(예정)자로 사업대상 주택의 소유자
- **지 원** | 1. 주택개량: 융자금 지원(150㎡이하)
2. 빈집(1년 이상) 정비: 150만원
- **문 의** | 건축개발과(건축행정담당) ☎055-670-2192

신혼부부 주거자금 대출이자 지원

- **대 상** | 고성군에 거주할 목적으로 금융권에서 주거자금을 대출받은 신혼부부
① 부부 모두 고성군에 주민등록 (혼인신고일로부터 5년 이내 신혼부부)
② 국민주택 이하 기준 (단독, 다가구, 주거용 오피스텔 등)
③ 거주 목적으로 금융권에서 주거자금 대출을 받은 자
④ 부부 합산 연소득 1억원 이하
⑤ 최소 선정 시점부터 최대 5년 이내 지원(매년 동 지원자격 유지인 경우)
- **지 원** | 대출잔액의 2.5% 이내에서 연 최대 300만원 지원(최대 12개월)
- **문 의** | 건축개발과(공동주택담당) ☎055-670-2272



고성 고용복지센터

- 대 상 | 구인, 구직자
- 지 원 | 구인·구직자 취업 지원, 국민취업지원제도 안내, 복지상담
- 문 의 | 고성 고용복지센터 ☎055-650-1841

공공근로사업

- 대 상 | 취업취약계층 (재산 3억원 이하, 기준 중위소득 70% 이하 등)
- 지 원 | 서비스 지원사업, 정보화사업, 환경정화사업 등 행정지원 사업 지원
- 문 의 | 일자리경제과(일자리창출담당) ☎055-670-2492

지역공동체 일자리 사업

- 대 상 | 취업취약계층 (재산 3억원 이하, 기준 중위소득 70% 이하 등)
- 지 원 | 시책일자리, 지역특산물 상품화 및 전통 기술습득, 지역자원 활용 사업으로 주민 소득증대
- 문 의 | 일자리경제과(일자리창출담당) ☎055-670-2492

장애인 일자리 사업

- 대 상 | 만 18세 이상 장애인복지법상 등록된 관내 장애인
- 지 원 | 행정도우미, 환경정비, 장애인전용주차구역 단속 도우미 등
- 문 의 | 복지지원과(장애인복지담당) ☎055-670-2532



노인 일자리 사업

- **대 상** | ① 공익활동형: 만 65세 이상 기초연금 수급자
② 시장형: 만 60세 이상 사업특성 적합자
③ 사회서비스형: 만 65세 이상
- **지 원** | 공공시설관리지원, 카페 및 제조업 판매 지원,
환경개선봉사활동, 노인·아동지킴이 등
- **문 의** | 복지지원과(노인복지담당) ☎055-670-2372

청년창업 디딤돌사업

- **대 상** | 당해연도 1.1.기준 만39세 이하의 창업 준비 청년
- **지 원** | 창업 준비 자금 등 지원
- **문 의** | 군정혁신담당관(인구청년정책담당) ☎055-670-2712

청년 행정체험 일자리사업

- **대 상** | 만18~39세 이하 예비대학생 및 대학교 재·휴학
- **지 원** | 행정 체험 단기 일자리 지원
- **문 의** | 군정혁신담당관(인구청년정책담당) ☎055-670-2712

청년구직활동 수당지원사업

- **대 상** | 만18~34세 이하 지역청년
- **지 원** | 구직활동 지원금 등 지원
- **문 의** | 군정혁신담당관(인구청년정책담당) ☎055-670-2712



고성군청소년센터 “온” 운영

- 대 상 | 고성군 관내 청소년
- 지 원 | 청소년 문화교류활동, 수련프로그램 등 창의적 역량 개발과 건전 취미활동 제공
- 문 의 | 교육청소년과(청소년담당) ☎055-670-5938

고성 청년센터 운영

- 대 상 | 관내 청년
- 지 원 | 청년활동 지원 원데이클래스 등 다양한 활동 지원
- 문 의 | 군정혁신담당관(인구청년정책담당) ☎055-670-2712

종합사회복지관 운영

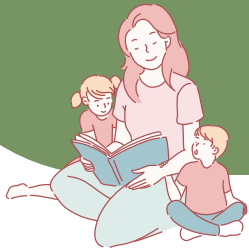
- 대 상 | 관내 군민
- 지 원 | 1. 교육문화서비스 : 노래교실 등 2. 사례관리 서비스
3. 지역사회 통합돌봄 거점 센터 4. 주민동아리, 봉사단 육성 지원 등
- 문 의 | 주민생활과(희망복지지원담당) ☎055-670-2652

노인맞춤돌봄

- 대 상 | 만 65세 독거 군민 (저소득 우선)
- 지 원 | 고독사 예방 안부 확인 등 (전화 및 방문)
- 문 의 | 복지지원과(노인복지담당) ☎055-670-2372

공공도서관 문화프로그램 운영

- 대 상 | 고성군민
- 지 원 | 팝아트, 캘리그래피, 아동미술, 서예교실 등 무료 문화프로그램 운영
(고성동부도서관, 책사랑 작은 도서관, 동해 고래를 품은 작은 도서관, 연꽃피는 작은 도서관)
- 문 의 | 교육청소년과(교육지원담당) ☎055-670-2612



고성도서관 독서문화행사

- 대 상 | 고성군민
- 지 원 | 1. 책과 함께하는 월별 테마 행사 2. 공룡 시네마 및 인형극
3. 한 도서관 한 책 읽기 4. 평생학습 프로그램 운영
5. 계층별 독서동아리 운영
- 문 의 | 교육청소년과 (교육지원담당) 고성교육재단 ☎055-670-2614

고성문화원 문화학교

- 대 상 | 고성군민
- 지 원 | 다양한 문화예술 교육프로그램 운영
- 기간: 연중
- 분야: 민요/장구,문인화,통기타, 한학, 인문학 강의 등
- 문 의 | 문화관광과(문화예술담당) 고성문화원 ☎055-672-3805

읍면 주민자치센터 문화강좌

- 대 상 | 고성군민
- 지 원 | 요가, 홈패션, 통기타 등
- 문 의 | 군정혁신담당관(주민참여담당) ☎055-670-2632

고성읍 순환버스 운영

- 대 상 | 고성군민
- 지 원 | 운행구간: 2구간
(읍 시내권) 터미널을 기·종점으로 하여 간이대합실~코아루아파트~
탐마트~강병원~고성시장~터미널 구간 운행
(읍 해안도로권) 터미널을 기·종점으로 하여 고성경찰서~곡용마을~
신부마을~코아루아파트~공룡시장~고성시장 구간 운행
요금: 성인 1,200원 / 청소년 850원 / 어린이 600원
- 문 의 | 도시교통과(교통행정담당) ☎055-670-4682



청소년 꿈키움 바우처 지원

- 대 상 | 고성군에 주민등록을 둔 만 13 ~ 18세 청소년
- 지 원 | 매월 5~7만원씩 바우처 형태로 지원 (13~15세: 5만원 / 16~18세: 7만원)
- 문 의 | 교육청소년과(청소년담당) ☎055-670-4662

영어 집중 프로그램 운영

- 대 상 | 관내 고등학생
- 지 원 | 대상자 수요에 맞춘 영어 교육 프로그램 지원
- 문 의 | 교육청소년과(교육지원담당) 고성교육재단 ☎055-670-2614

소규모 학교 통학버스 운영

- 대 상 | 울천초, 대흥초, 구만초, 방산초
- 지 원 | 소규모 학교에 대한 통학버스 운영 지원
- 문 의 | 교육청소년과(교육지원담당) 고성교육재단 ☎055-670-2614

열린 교육 프로그램 운영

- 대 상 | 관내 고등학교
- 지 원 | 수시입학전형 지원 및 학업성취도 향상을 위한 프로그램 운영
- 문 의 | 교육청소년과(교육지원담당) 고성교육재단 ☎055-670-2614

방과후 학습 프로그램 운영

- 대 상 | 관내 초등학교
- 지 원 | 방과후 학습 프로그램 운영 강사료 지원
- 문 의 | 복지지원과(노인복지담당) ☎055-670-2372



학생 공모사업 운영

- **대 상** | 관내 학교 학생회
- **지 원** | 학생들의 자치활동 활성화 지원
- **문 의** | 교육청소년과(교육지원담당) 고성교육재단 ☎055-670-2614

원어민 영어보조교사 운영

- **대 상** | 관내 초.중학교
- **지 원** | 원어민 영어보조교사 운영 지원
- **문 의** | 교육청소년과(교육지원담당) 고성교육재단 ☎055-670-2614

경남 직업교육 혁신지구 사업

- **대 상** | 경남항공고등학교
- **지 원** | 지역협업 기반의 직업교육 플랫폼 구축
- **문 의** | 교육청소년과(교육지원담당) 고성교육재단 ☎055-670-2614

진로교육지원센터 운영

- **대 상** | 관내 초·중·고등학교 학생
- **지 원** | 상설진로직업체험, 진로(진학)상담, 진로(진학)교실 운영 등 지원
- **문 의** | 교육청소년과(청소년담당) 진로교육지원센터 ☎055-670-5934

초·중·고 무상급식 지원

- **대 상** | 관내 초·중·고등학교 무상급식 지원
- **지 원** | 관내 초·중·고등학교 무상급식 지원
- **문 의** | 농촌정책과(농촌협약담당) ☎055-670-4122



중·고등학생 교복비 지원

- 대 상 | 고성군에 주민등록을 두고 교복(생활복 포함)을 착용하는 중·고등학교에 입학하는 신입생 및 1학년 전입생
- 지 원 | 1인당 30만원 (동·하복 구입비 포함금액)
- 문 의 | 교육청소년과(청소년담당) ☎055-670-4662

평생교육원 수강료 지원

- 대 상 | 도내 인근 대학 평생교육원 수강 군민
- 지 원 | 평생학습 수강료 지원 (수강료 50%, 1인당 10만원 내)
(※저소득계층, 장애인, 국가유공자, 다문화가정 여성 등은 수강료 70%, 1인당 15만원 내)
- 문 의 | 복지지원과(노인복지담당) ☎055-670-2372

평생학습 우수동아리 지원

- 대 상 | 군민 15명 이상으로 구성된 학습동아리
- 지 원 | 심사를 통해 1개소당 10만원 지원 (총 14개소)
- 문 의 | 교육청소년과(교육지원담당) ☎055-670-2612

고성 아카데미 운영

- 대 상 | 관내 군민
- 지 원 | 인문, 교양, 건강 등 다양한 강의 개최 (연 5회 정도)
- 문 의 | 교육청소년과(교육지원담당) ☎055-670-2612



여성청소년 생리용품 지원사업

- **대 상** | 9~24세(1998년~2013년생) 여성청소년
(※기초생활보장급여(생계,의료,주거,교육) 수급자, 법정차상위계층, 한부모가족 지원대상자)
- **지 원** | 연 144,000원(월 12,000원)
(※19~24세는 5월부터 지원하므로 연 최대 96,000원 지원)
- **문 의** | 교육청소년과(청소년담당) ☎055-670-4662

찾아가는 배달강좌 운영(실버놀이교실)

- **대 상** | 마을 경로당, 회관, 복지회관 등 (60세 이상 군민)
- **지 원** | 신체놀이, 노래 등 실버세대 건강과 여가시간 증진 활동 지원
- **문 의** | 복지지원과(노인복지담당) ☎055-670-2372

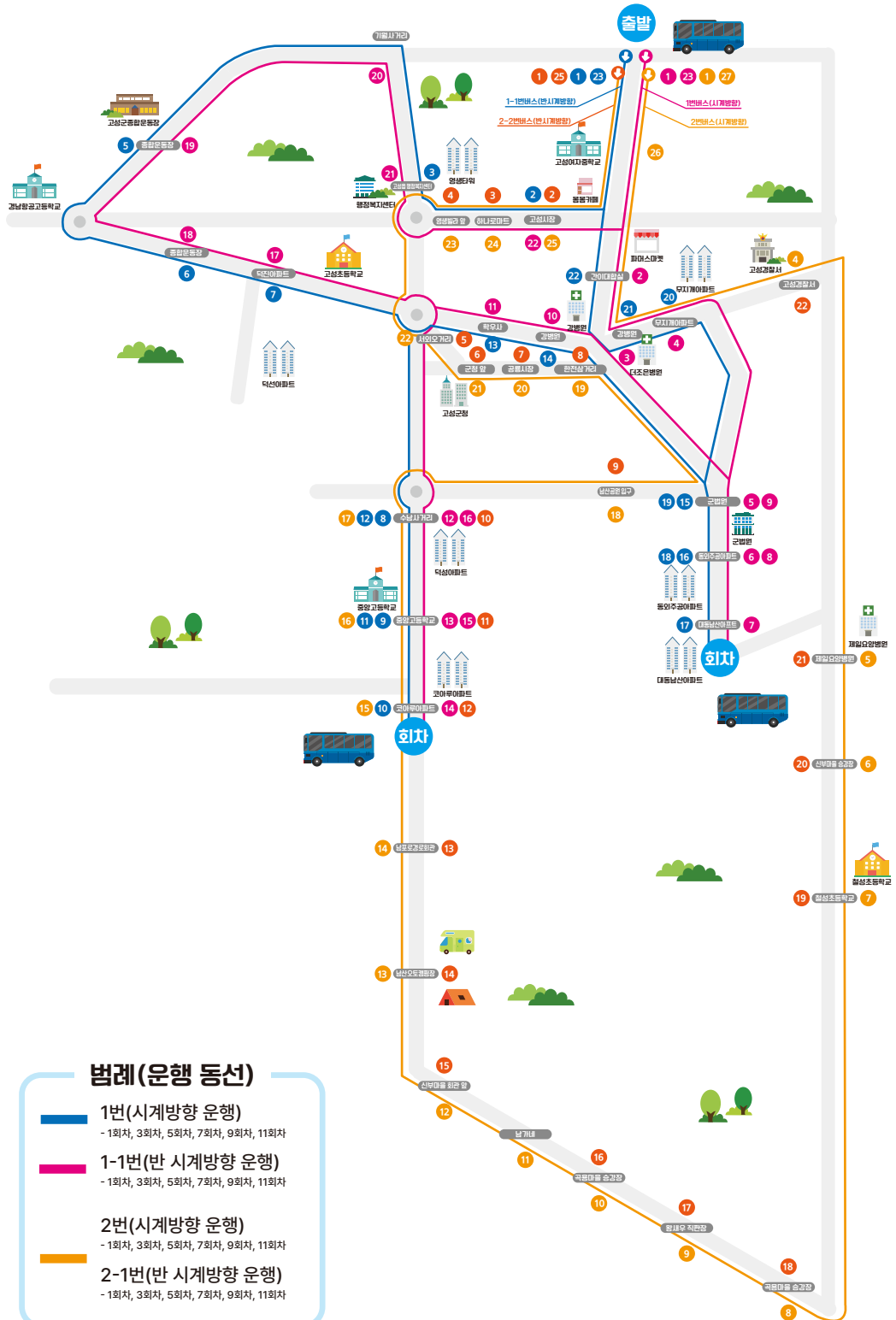
찾아가는 성인 문해교실 운영(고성학당)

- **대 상** | 마을 경로당, 회관, 복지회관 등 (비문해 및 저학력 60세 이상 군민)
- **지 원** | 한글기초교육 및 생활문해교육
- **문 의** | 복지지원과(노인복지담당) ☎055-670-2372

노인교실 (노인대학)

- **대 상** | 만65세 이상 군민
- **지 원** | 맞춤형정보화교육, 한글, 게이트볼 등 노인교실 운영지원
- **문 의** | 복지지원과(노인복지담당) ☎055-670-2372

고성읍 순환버스 시간표



1번(시계 방향), 1-1번(반시계 방향)

	정류장	1회차	3회차	5회차	7회차	9회차	11회차
1	터미널(출발)	7:05	8:25	11:05	13:35	15:35	17:35
2	간이대합실	7:07	8:27	11:07	13:37	15:37	17:37
3	더조은병원	7:10	8:30	11:10	13:40	15:40	17:40
4	무지개아파트	7:10	8:30	11:10	13:40	15:40	17:40
5	군법원	7:12	8:32	11:12	13:42	15:42	17:42
6	동외주공	7:14	8:34	11:14	13:44	15:44	17:44
7	대동남산(회차)	7:14	8:34	11:14	13:44	15:44	17:44
8	동외주공	7:15	8:35	11:15	13:45	15:45	17:45
9	군법원	7:17	8:37	11:17	13:47	15:47	17:47
10	강병원	7:18	8:38	11:18	13:48	15:48	17:48
11	학우사	7:19	8:39	11:19	13:49	15:49	17:49
12	수남사거리	7:23	8:43	11:23	13:53	15:53	17:53
13	중앙고	7:24	8:44	11:24	13:54	15:54	17:54
14	코아루아파트(회차)	7:25	8:45	11:25	13:55	15:55	17:55
15	중앙고	7:26	8:46	11:26	13:56	15:56	17:56
16	수남사거리	7:27	8:47	11:27	13:57	15:57	17:57
17	덕진아파트	7:30	8:50	11:30	14:00	16:00	18:00
18	탐마트	7:31	8:51	11:31	14:01	16:01	18:01
19	종합운동장	7:32	8:52	11:32	14:02	16:02	18:02
20	기월사거리	7:33	8:53	11:33	14:03	16:03	18:03
21	읍사무소	7:35	8:55	11:35	14:05	16:05	18:05
22	고성시장	7:36	8:56	11:36	14:06	16:06	18:06
23	터미널(도착)	7:39	8:59	11:39	14:09	16:09	18:09

	정류장	2회차	4회차	6회차	8회차	10회차	12회차
1	터미널(출발)	7:45	10:05	12:05	14:35	16:35	18:35
2	고성시장	7:48	10:08	12:08	14:38	16:38	18:38
3	읍사무소	7:49	10:09	12:09	14:39	16:39	18:39
4	기월사거리	7:51	10:11	12:11	14:41	16:41	18:41
5	종합운동장	7:52	10:12	12:12	14:42	16:42	18:42
6	탐마트	7:53	10:13	12:13	14:43	16:43	18:43
7	덕진아파트	7:54	10:14	12:14	14:44	16:44	18:44
8	수남사거리	7:57	10:17	12:17	14:47	16:47	18:47
9	중앙고	7:58	10:18	12:18	14:48	16:48	18:48
10	코아루아파트(회차)	8:00	10:20	12:20	14:50	16:50	18:50
11	중앙고	8:01	10:21	12:21	14:51	16:51	18:51
12	수남사거리	8:02	10:22	12:22	14:52	16:52	18:52
13	학우사	8:04	10:24	12:24	14:54	16:54	18:54
14	강병원	8:05	10:25	12:25	14:55	16:55	18:55
15	군법원	8:06	10:26	12:26	14:56	16:56	18:56
16	동외주공	8:08	10:28	12:28	14:58	16:58	18:58
17	대동남산(회차)	8:08	10:28	12:28	14:58	16:58	18:58
18	동외주공	8:09	10:29	12:29	14:59	16:59	18:59
19	군법원	8:11	10:31	12:31	15:01	17:01	19:01
20	무지개아파트	8:13	10:33	12:33	15:03	17:03	19:03
21	더조은병원	8:13	10:33	12:33	15:03	17:03	19:03
22	간이대합실	8:16	10:36	12:36	15:06	17:06	19:06
23	터미널(도착)	8:19	10:39	12:39	15:09	17:09	19:09

2번(시계 방향), 2-1번(반시계 방향)

	정류장	1회차	3회차	5회차	7회차	9회차	11회차
1	터미널(출발)	7:00	8:20	11:00	13:30	15:30	17:30
2	간이대합실	7:02	8:22	11:02	13:32	15:32	17:32
3	더조은병원	7:03	8:23	11:03	13:33	15:33	17:33
4	고성경찰서	7:04	8:24	11:04	13:34	15:34	17:34
5	제일요양병원	7:06	8:26	11:06	13:36	15:36	17:36
6	신부마을 승강장	7:07	8:27	11:07	13:37	15:37	17:37
7	철성초	7:08	8:28	11:08	13:38	15:38	17:38
8	곡용마을 승강장	7:10	8:30	11:10	13:40	15:40	17:40
9	왕새우판매장	7:12	8:32	11:12	13:42	15:42	17:42
10	곡용마을 승강장	7:13	8:33	11:13	13:43	15:43	17:43
11	남가네	7:14	8:34	11:14	13:44	15:44	17:44
12	신부마을 회관 앞	7:16	8:36	11:16	13:46	15:46	17:46
13	남산오토캠핑장	7:18	8:38	11:18	13:48	15:48	17:48
14	남포경로회관	7:20	8:40	11:20	13:50	15:50	17:50
15	코아루아파트	7:20	8:40	11:20	13:50	15:50	17:50
16	중앙고	7:21	8:41	11:21	13:51	15:51	17:51
17	덕성아파트	7:22	8:42	11:22	13:52	15:52	17:52
18	남산공원 입구	7:23	8:43	11:23	13:53	15:53	17:53
19	한전삼거리	7:24	8:44	11:24	13:54	15:54	17:54
20	공룡시장	7:25	8:45	11:25	13:55	15:55	17:55
21	군청 앞	7:25	8:45	11:25	13:55	15:55	17:55
22	서외오거리	7:26	8:46	11:26	13:56	15:56	17:56
23	읍사무소	7:27	8:47	11:27	13:57	15:57	17:57
24	하나로마트	7:28	8:48	11:28	13:58	15:58	17:58
25	고성시장	7:29	8:49	11:29	13:59	15:59	17:59
26	고성여자중학교	7:31	8:51	11:31	14:01	16:01	18:01
27	터미널(도착)	7:34	8:54	11:34	14:04	16:04	18:04

	정류장	2회차	4회차	6회차	8회차	10회차	12회차
1	터미널(출발)	7:40	10:00	12:00	14:30	16:30	18:30
2	고성시장	7:42	10:02	12:02	14:32	16:32	18:32
3	하나로마트	7:43	10:03	12:03	14:33	16:33	18:33
4	읍사무소 영생타워	7:44	10:04	12:04	14:34	16:34	18:34
5	서외오거리	7:45	10:05	12:05	14:35	16:35	18:35
6	군청 앞	7:46	10:06	12:06	14:36	16:36	18:36
7	공룡시장	7:46	10:06	12:06	14:36	16:36	18:36
8	한전삼거리	7:47	10:07	12:07	14:37	16:37	18:37
9	남산공원 입구	7:48	10:08	12:08	14:38	16:38	18:38
10	수남사거리	7:50	10:10	12:10	14:40	16:40	18:40
11	중앙고	7:51	10:11	12:11	14:41	16:41	18:41
12	코아루아파트	7:52	10:12	12:12	14:42	16:42	18:42
13	남포경로회관	7:52	10:12	12:12	14:42	16:42	18:42
14	남산오토캠핑장	7:54	10:14	12:14	14:44	16:44	18:44
15	신부마을 회관 앞	7:56	10:16	12:16	14:46	16:46	18:46
16	곡용마을 승강장	7:58	10:18	12:18	14:48	16:48	18:48
17	왕새우판매장	7:59	10:19	12:19	14:49	16:49	18:49
18	곡용마을	8:00	10:20	12:20	14:50	16:50	18:50
19	철성초	8:02	10:22	12:22	14:52	16:52	18:52
20	신부마을 승강장	8:03	10:23	12:23	14:53	16:53	18:53
21	제일요양병원	8:04	10:24	12:24	14:54	16:54	18:54
22	고성경찰서	8:06	10:26	12:26	14:56	16:56	18:56
23	강병원	8:09	10:29	12:29	14:59	16:59	18:59
24	간이대합실	8:10	10:30	12:30	15:00	17:00	19:00
25	터미널(도착)	8:15	10:35	12:35	15:05	17:05	19:05

고성시장 장날 안내

고성시장 | 끝자리 1, 6일

배둔시장 | 끝자리 4, 9일

영오시장 | 끝자리 2, 7일

공룡시장 | 상 설 (군청옆)



관내 주요 기관

고성군 조직현황

고성군청	고성읍 성내로 130	055-670-2114
고성군의회	고성읍 대가로 13	055-670-5751
보건소	고성읍 남포로79번길 103-3	055-670-4001
농업기술센터	고성읍 남해안대로 2829-60	055-670-4111
관광지사업소	회화면 당항만로 1116	055-670-4501
상죽암군립공원사업소	하이면 자란만로 618	055-670-4451
상하수도사업소	고성읍 동해로 121	055-670-4401

읍면 사무소

고성읍	055-670-5001
삼산면	055-670-5051
하일면	055-670-5101
하이면	055-670-5151
상리면	055-670-5201
대가면	055-670-5251
영현면	055-670-5301
영오면	055-670-5351
개천면	055-670-5401
구만면	055-670-5451
회화면	055-670-5501
마암면	055-670-5551
동해면	055-670-5601
거류면	055-670-5651

지구대 · 파출소

공룡지구대	055-674-0112
삼산치안센터	055-672-7112
하일치안센터	055-673-1112
하이파출소	055-834-5112
상리파출소	055-672-8112
대가치안센터	055-672-4112
영현치안센터	055-673-0112
영오파출소	055-672-9112
개천치안센터	055-672-0113
구만치안센터	055-672-3112
회화파출소	055-673-2112
마암치안센터	055-672-6112
동해파출소	055-672-5112
거류파출소	055-672-1112

보건지소

고성읍	055-670-4872
삼산면	055-670-4882
하일면	055-670-4892
하이면	055-670-4902
상리면	055-670-4912
대가면	055-670-4922
영현면	055-670-4932
영천통합	055-670-4942
구만면	055-670-4952
회화면	055-670-4962
마암면	055-670-4972
동해면	055-670-4982
거류면	055-670-4992

관내 주요기관

고성경찰서	고성읍 중앙로 113	182
고성교육지원청	고성읍 동외로 108	055-670-8160
고성소방서	고성읍 남해안대로 2670	055-670-9236
고성우체국	고성읍 중앙로25번길 30	055-673-5100
고성등기소	고성읍 동외로 110	055-674-0999
국립농산물품질관리원 경남지원 고성사무소	고성읍 성내로 24-61	055-674-6060
한국국토정보공사 경남본부 고성지사	고성읍 남포로 55	055-674-8804
한국농어촌공사 고성 · 통영 · 거제지사	고성읍 기월2길 51	055-670-7000
한국전력공사 고성지사	고성읍 성내로 162	055-670-3211
KT 고성지점	고성읍 동외로195번길 35	055-672-3014
국민건강보험공단 고성출장소	고성읍 중앙로 92	055-672-2905
고성문화원	고성읍 성내로 54	055-672-3805
고성군체육회	고성읍 송학고분로 193	055-674-6885

교통 편의 시설

고성공영여객터미널	055-674-0082	교통약자 특별교통수단	055-672-6775
개인택시	055-673-5511	삼우택시	055-674-3539
배둔개인택시	055-673-2022	고성택시	055-674-3940
우성택시	055-674-2231	화성택시(회화면)	055-673-2886

교육기관(유치원/초등학교)

고성유치원	거류면 송산로 111	673-9349	동 광 초	거류면 봉암2길 11	673-5572
고 성 초	고성읍 성내로 85	673-7284	방 산 초	거류면 방산로 42	673-3917
대 성 초	고성읍 동외로151번길 60	673-5102	교육기관(중학교/고등학교)		
철 성 초	고성읍 월평로 11	674-8112			
울 천 초	고성읍 죽계2길 19	674-8024	고 성 중	고성읍 송학고분로 117	673-3921
삼 산 초	삼산면 미룡2길 65	672-7023	고성여자중	고성읍 동외로195번길 10-3	673-3918
하 일 초	하일면 학림2길 70-15	673-1027	철 성 중	고성읍 대가로 36	673-3924
하 이 초	하이면 남일로 423	835-8897	영 천 중	영오면 영회로 511	672-9011
상 리 초	상리면 척번정1길 85	672-8034	회 화 중	회화면 배둔서길 42-35	673-2138
대 흥 초	대가면 대가로 443-18	672-4205	동 해 중	동해면 동해로 1613	672-5200
영 현 초	영현면 대가로 1675-20	673-0008	고 성 동 중	거류면 당동1길 59-14	672-1004
영 오 초	영오면 영회로 325	672-9004	소 가 야 중	삼산면 공룡로 1754-7	672-3071
개 천 초	개천면 옥천로 1268	672-0010	경남항공고	고성읍 송학고분로 127	673-4564
구 만 초	구만면 영회로 1763	672-3205	고성중앙고	고성읍 남포로 45	674-7311
회 화 초	회화면 배둔로 95	672-2024	철 성 고	고성읍 대가로 12	674-7603
마 암 초	마암면 옥천로 254	672-6006	고 성 고	회화면 배둔서길 42-5	673-7892
동 해 초	동해면 동해로 1585	672-5044	경남고성음악고	하일면 공룡로 987	672-4455
거 류 초	거류면 거류로 693-14	672-1014			

병원 및 요양병원

강병원	055-673-0101	고성요양병원	055-672-3100
고성성심병원	055-673-8511	고성제일요양병원	804-8000
더조은병원	055-672-1111		

기타 문화시설

국민체육센터	고성읍 송학고분로 193	055-670-5840
문화체육센터	고성읍 송학고분로 193	055-673-6212
고성도서관	고성읍 동외로195번길 6	055-673-8462
고성동부도서관	회화면 관인로 44번길 26-5	055-670-2916
고성박물관	고성읍 송학로113번길 50	055-670-5822
고성탈박물관	고성읍 읍대2길 23	055-670-2948
종합사회복지관	고성읍 동외로156번길 36	055-670-3177
청소년 문화의집	고성읍 교사4길 13	055-670-2917
다문화가족지원센터	고성읍 성내로135번길 10-1	055-673-1466
고성군청소년센터 '온'	고성읍 성내로 61	055-670-5933
고성진로교육지원센터	고성읍 성내로 61	055-670-5934

고성 관광 및 체험관광 안내

상족암군립공원



고성공룡박물관



공룡발자국 (천연기념물 411호)



상리연꽃공원



학동마을 옛 담장



해지개다리



남산공원



송학동고분군



갈모봉산림욕장





고성군

관광가이드맵

